

## ПРОЕКТ

освоения лесов для **строительства**, реконструкции, эксплуатации линейного объекта (**строительство линии электропередач ВЛ-330 кВ**) на лесном участке, расположенном на территории Российской Федерации, Курской области, Курчатовского района, Льговского лесничества (Иванинского участкового лесничества) квартала 106 лесотаксационного выдела 1 ч, 2 ч, 17 ч (0,9704 га) переданного АО «Концерн Росэнергоатом» на основании соглашения «Об установлении сервитута земельного участка» № 9/200213-Д от 21.03.2022

## ПОЯСНИТЕЛЬНАЯ ЗАПИСКА

2022 г

## Содержание

Введение.....	5
1. Общие сведения.....	6
1.1 Сведения о лице, использующем лесной участок.....	6
1.2 Сведения об органе государственной власти или органе местного самоуправления, предоставившем лесной участок в аренду или постоянное (бессрочное пользование).....	6
1.3. Выписка из государственного кадастра недвижимости с описанием границ лесного участка.....	6
1.4. Копия соглашения «Об установлении сервитута земельного участка» ....	24
1.5. Сведения о разработчике проекта.....	30
2. Сведения о лесном участке.....	30
2.1. Перечень предоставленных в аренду, в постоянное (бессрочное пользование) лесных кварталов, лесотаксационных выделов, год последнего лесоустройства лесничества, лесопарка.....	30
2.2. Распределение площади лесного участка по видам целевого назначения лесов на защитные (по их категориям), эксплуатационные и резервные леса.....	30
2.3. Распределение площади лесного участка по лесным и нелесным землям лесного фонда.....	33
2.4. Таксационная характеристика лесных насаждений на лесном участке.....	34
2.5. Характеристика имеющихся в границах лесного участка особо охраняемых природных территорий и объектов, планы по их организации, развитию экологических сетей, сохранению объектов биоразнообразия.....	35
2.6. Сведения о наличии редких и находящихся под угрозой исчезновения видов деревьев, кустарников, лиан и иных лесных растений.....	35
2.7. Сведения об обременениях лесного участка.....	35
2.8. Прогнозные показатели состояния лесного участка к сроку завершения действия проекта освоения лесов в соответствии с договором аренды лесного участка.....	35
3. Создание лесной инфраструктуры.....	35
3.1. Характеристика существующих и проектируемых объектов лесной инфраструктуры на лесном участке и их пространственное размещение.....	36
3.2. Проектируемый объем рубок лесных насаждений, предназначенных для создания объектов лесной инфраструктуры.....	36
4. Строительство, реконструкция и эксплуатация объектов, не связанных с созданием лесной инфраструктуры.....	36
4.1. Характеристика существующих и проектируемых объектов, не связанных с созданием лесной инфраструктуры на лесном участке и их пространственное размещение.....	36
4.2. Проектируемый объем рубок лесных насаждений на лесном участке, предназначенном для создания объектов, не связанных с созданием лесной инфраструктуры.....	39
5. Мероприятия по охране, защите и воспроизводству лесов.....	40
5.1. Характеристика территории лесного участка по классам пожарной опасности.....	40
5.2. Обоснование и характеристика проектируемых видов и объемов	



	мероприятий по противопожарному обустройству лесов с учетом объектов, созданных при использовании лесов в соответствии с лесохозяйственным регламентом лесничества (лесопарка) и их территориальное размещение.....	42
5.3.	Сведения о наличии и потребности пожарной техники, оборудования, снаряжения, инвентаря и др. на лесных участках в соответствии с действующими нормативами.....	42
5.4.	Сведения о наличии очагов вредных организмов, загрязнений и иных негативных воздействий на леса.....	44
5.5.	Обоснование и характеристика видов и объемов проектируемых мероприятий по локализации и ликвидации очагов вредных организмов, санитарно-оздоровительных мероприятий, связанных с рубкой погибших и поврежденных лесных насаждений в соответствии с лесохозяйственным регламентом, технология работ.....	45
5.6.	Ведомость лесотаксационных выделов, в которых проектируются мероприятия по локализации и ликвидации очагов вредных организмов, санитарно-оздоровительные мероприятия и их пространственное размещение.....	46
5.7.	Площадь земель, нуждающихся в восстановлении.....	47
5.8.	Проектируемые способы и объемы лесовосстановления в соответствии с лесохозяйственным регламентом, обоснование технологий лесовосстановления.....	48
5.9.	Ведомость лесотаксационных выделов, в которых проектируются мероприятия по лесовосстановлению и их пространственное размещение проектируемые виды и объемы ухода за лесом при воспроизводстве лесов (не связанные с заготовкой древесины) в соответствии с лесохозяйственным регламентом, обоснование технологий ухода.....	48
5.10.	Ведомость лесотаксационных выделов, в которых проектируются мероприятия по уходу за лесами и их пространственное размещение.....	49
6.	Мероприятия по охране объектов животного мира, водных объектов.....	50
6.1.	Характеристика водных объектов.....	51
6.2.	Проектируемые виды и объемы мероприятий по охране водных объектов.....	50
6.3.	Сведения о животном мире.....	50
6.4.	Проектируемые виды и объемы мероприятий по охране объектов животного и растительного мира.....	50
6.5.	Ведомость лесотаксационных выделов, в которых проектируются мероприятия по охране объектов животного и растительного мира, водных объектов и их пространственное размещение.....	50
7.	Специальная часть проекта освоения лесов – раздел «Организация использования лесов» (Строительство, реконструкция, эксплуатация линейных объектов).....	51
7.1.	Основные параметры и нормативы использования лесов для строительства, реконструкции, эксплуатации линейных объектов в соответствии с лесохозяйственным регламентом.....	51
7.2.	Обоснование и характеристика проектируемых видов и объемов работ по строительству, реконструкции, эксплуатации линейных объектов.....	52
7.3.	Характеристика существующих и проектируемых объектов при строительстве, реконструкции, эксплуатации линейных объектов на лесном участке.....	56
7.4.	Проектируемый объем рубок лесных насаждений на лесных участках, предназначенных для создания объектов при строительстве,	

	реконструкции, эксплуатации линейных объектов.....	57
7.5.	Территориальное размещение существующих и проектируемых объектов при строительстве, реконструкции, эксплуатации линейных объектов.....	58
8.	Срок действия сервитута, срок действия разработанного проекта.....	60
9	Заключение.....	60



## ВВЕДЕНИЕ

Проект освоения лесов для строительства, реконструкции, эксплуатации линейных объектов (строительство линии электропередач ВЛ-330) разработан на основании соглашения «Об установлении сервитута земельного участка» (далее, Соглашение) № 9/200213-Д от 21.03.2022, заключенного между комитетом природных ресурсов Курской области, в лице председателя комитета Полякова Константина Олеговича, действующего на основании Положения о комитете, и АО «Концерн Росэнергоатом», в лице первого заместителя директора по сооружению новых блоков Ошарина Андрея Ивановича, действующего на основании доверенности от 19.01.2021 г. № 9/33/2021-ДОВ.

На основании Соглашения комитет природных ресурсов Курской области предоставляет АО «Концерн Росэнергоатом» часть земельного участка из земель лесного фонда с кадастровым номером 46:12:000000:621 с местоположением: Курская область, Курчатовский район, Львовское лесничество (Иванинское участковое лесничество), квартал 106, выдела 1ч, 2ч, 17ч (0,9704 га) в целях строительства линейного объекта – линии электропередач ВЛ-330 кВ, не препятствующих разрешенному использованию земельного участка с обязанностью Пользователя использовать земельный участок по целевому назначению, определенному Соглашением.

В основу разработки проекта положены нормы Федерального законодательства: Федеральный закон от 04.12.2006 № 200-ФЗ «Лесной кодекс Российской Федерации», приказ Федерального агентства лесного хозяйства от 29.02.2012 № 69 «Об утверждении состава проекта освоения лесов и порядка его разработки» (далее, приказ № 69).

1. Настоящий документ разработан в соответствии с Лесным Кодексом РФ от 4 декабря 2006 г. № 200-ФЗ (далее, Лесной Кодекс РФ), приказом Федерального агентства лесного хозяйства от 29.02.2012 № 69 «Об утверждении состава проекта освоения лесов и порядка его разработки», лесохозяйственным регламентом Львовского лесничества, утвержденного приказом комитета лесного хозяйства Курской области № 17 от 20.02.2014.

2. Проект освоения лесов направлен на обеспечение многоцелевого, рационального, непрерывного, не истощительного освоения лесов и их использования в соответствии с разрешенными видами.

3. Невыполнение гражданином, юридическим лицом, осуществляющим использование лесов, проекта освоения лесов, является основанием для досрочного расторжения Соглашения, а также принудительного прекращения права постоянного (бессрочного) пользования лесным участком.

4. При использовании лесного участка необходимо соблюдать Правила использования лесов для строительства, реконструкции, эксплуатации линейных объектов, утвержденные Приказом Минприроды России от 10.07.2020 № 434 «Об утверждении Правил использования лесов для строительства, реконструкции, эксплуатации линейных объектов и Перечня случаев использования лесов для строительства, реконструкции, эксплуатации линейных

объектов без предоставления лесного участка, с установлением или без установления сервитута, публичного сервитута»

При выполнении работы были использованы:

- соглашение «Об установлении сервитута земельного участка» № 9/200213-Д от 21.03.2022;

- материалы лесоустройства и натурного обследования лесного участка;
- лесохозяйственный регламент Льговского лесничества;
- кадастровая выписка о земельном участке.

## 1 Общие сведения

### 1.1 Сведения о лице, использующем лесной участок

*Сведения о пользователе лесным участком*

*таблица № 1*

Наименование пользователя (юридического, физического лица)	Вид использования лесов	Адрес юридического или физического лица	Телефон, факс, адрес электронной почты, сайт	Дата, номер договора аренды (свидетельства о предоставлении права постоянного (бессрочного) пользования лесным участком). Дата, номер регистрации права	Срок аренды, лет	Кадастровый номер лесного участка /номер учетной записи в ГЛР
1	2	3	4	5	6	7
АО «Концерн Росэнергоатом»	<b>Строительство, реконструкция, эксплуатация линейных объектов (строительство линии электропередач)</b>	109507, г. Москва, ул. Ферганская д.25	Телефон: 8-47131-3-00-00	Соглашение об установлении сервитута земельного участка № 9/200213-Д от 21.03.2022	2 года 11 месяцев	<b>46:12:000000:621</b>

### 1.2 Сведения об органе государственной власти или органе местного самоуправления, предоставившем лесной участок в аренду или постоянное (бессрочное пользование)

Комитет природных ресурсов Курской области  
Адрес: 305021, г. Курск, ул. Школьная, д. 50

### 1.3 Выписка из государственного кадастра недвижимости с описанием границ лесного участка



Выписка из Единого государственного реестра недвижимости об объекте недвижимости

Сведения о характеристиках объекта недвижимости

На основании запроса от 13.04.2021, поступившего на рассмотрение 13.04.2021, сообщаем, что согласно записям Единого государственного реестра недвижимости:

Раздел 1 Лист 1

Земельный участок			
вид объекта недвижимости			
Лист №1	Раздел 1	Всего листов раздела 1: 3	Всего разделов: 8
Всего листов выписки: 17			
13 апреля 2021 г. № КУВИ-999/2021-243824			
Кадастровый номер:		46:12:000000:621	
Номер кадастрового квартала:		46:12:000000	
Дата присвоения кадастрового номера:		29.02.2016	
Ранее присвоенный государственный учетный номер:		данные отсутствуют	
Адрес (местоположение):		Местоположение установлено относительно ориентира, расположенного в границах участка. Почтовый адрес ориентира: Курская область, р-н Курчатовский, Львовское лесничество, ч.кв.106.	
Площадь, м2:		390000 +/- 10929	
Кадастровая стоимость, руб.:		343200	
Кадастровые номера расположенных в пределах земельного участка объектов недвижимости:		данные отсутствуют	
Кадастровые номера объектов недвижимости, из которых образован объект недвижимости:		46:12:000000:4	
Кадастровые номера образованных объектов недвижимости:		данные отсутствуют	
Категория земель:		Земли лесного фонда	
Виды разрешенного использования:		для нужд лесного хозяйства, для размещения лесопарков	
Сведения о кадастровом инженерере:		данные отсутствуют	
Сведения о лесах, водных объектах и об иных природных объектах, расположенных в пределах земельного участка:		данные отсутствуют	
Сведения о том, что земельный участок полностью или частично расположен в границах зоны с особыми условиями использования территории или территории объекта культурного наследия:		данные отсутствуют	
Сведения о том, что земельный участок расположен в границах особой экономической зоны, территории опережающего социально-экономического развития, зоны территориального развития в Российской Федерации, иной зоны:		данные отсутствуют	

ДОКУМЕНТ ПОДПИСАН ЭЛЕКТРОННОЙ ПОДПИСЬЮ	
СВЕДЕНИЯ О СЕРТИФИКАТЕ ЭП	
полное наименование должности	
инициалы, фамилия	

Сертификат: 4993630859562625760482529376564946434  
Владелец: Росреестр  
М.Д. 60482529376564946434  
Действителен: с 04.02.2020 по 04.05.2021

Земельный участок			
вид объекта недвижимости			
Лист №2 Раздел 1	Всего листов раздела 1: 3	Всего разделов: 8	Всего листов выписки: 17
13 апреля 2021г. № КУВИ-999/2021-243824			
Кадастровый номер:			46:12:000000:621
Сведения о том, что земельный участок расположен в границах особо охраняемой природной территории, охотничьих угодий, лесничеств, лесопарков:	данные отсутствуют		
Сведения о результатах проведения государственного земельного надзора:	данные отсутствуют		
Сведения о расположении земельного участка в границах территории, в отношении которой утвержден проект межевания территории:	данные отсутствуют		
Условный номер земельного участка:	данные отсутствуют		
Сведения о принятии акта и (или) заключении договора, предусматривающих предоставление в соответствии с земельным законодательством исполнительным органом государственного органа власти или органом местного самоуправления, находящегося в государственной или муниципальной собственности земельного участка для строительства наемного дома социального использования или наемного дома коммерческого использования:	данные отсутствуют		
Сведения о том, что земельный участок или земельные участки образованы на основании решения об изъятии земельного участка и (или) расположенного на нем объекта недвижимости для государственных или муниципальных нужд:	данные отсутствуют		
Сведения о том, что земельный участок образован из земель или земельного участка, государственная собственность на которые не разграничена:	данные отсутствуют		
Сведения о наличии земельного спора о местоположении границ земельных участков:	данные отсутствуют		
Статус записи об объекте недвижимости:	Сведения об объекте недвижимости имеют статус "актуальные"		
Особые отметки:	Сведения об ограничениях права на объект недвижимости, обременениях данного объекта, не зарегистрированных в реестре прав, ограничений прав и обременений недвижимого имущества. Вид ограничения (обременения): Ограничения прав на земельный участок, предусмотренные статьями 56, 56.1 Земельного кодекса Российской Федерации; Срок действия: с 18.02.2016; Реквизиты документа-основания: Постановление Правительства Российской Федерации "Об утверждении Правил охраны линий и сооружений связи Российской Федерации" от 09.06.1995 № 578. Вид ограничения (обременения): Ограничения прав на земельный участок, предусмотренные статьями 56, 56.1 Земельного кодекса Российской Федерации; Срок действия: с 19.12.2018; Реквизиты документа-основания: Постановление Правительства Российской Федерации "О порядке установления охранных зон объектов электросетевого хозяйства и особых условий использования земельных участков, расположенных в границах таких зон" от 24.02.2009 № 160 выдан: Правительство Российской Федерации.		
ЭЛЕКТРОННОЙ ПОДПИСЬЮ			
СВЕДЕНИЯ О СЕРТИФИКАТЕ ЭП			
полное наименование должности			

Сертификат: 49936308595624837460482529376564946434

Владелец: Росреестр

Действителен: с 04.02.2020 по 04.05.2021

М.П.

инициалы, фамилия



Земельный участок			
вид объекта недвижимости			
Лист №3	Раздел 1	Всего листов раздела 1: 3	Всего разделов: 8
Всего листов выписки: 17			
13 апреля 2021г. № КУВИ-999/2021-243824			
Кадастровый номер: 46:12:000000:621			
Получатель выписки: Чернова Марина Борисовна			

полное наименование должности		ДОКУМЕНТ ПОДПИСАН ЭЛЕКТРОННОЙ ПОДПИСЬЮ	
		СВЕДЕНИЯ О СЕРТИФИКАТЕ ЭП	
		М.Д.	
		Сертификат: 499363085956246060482529376564946434	
		Владелец: Росреестр	
		Действителен: с 04.02.2020 по 04.05.2021	
		инициалы, фамилия	

Земельный участок			
вид объекта недвижимости			
Лист №1	Раздел 2	Всего листов раздела 2: 2	Всего листов выписки: 17
13 апреля 2021г. № КУВИ-999/2021-243824			
Кадастровый номер:		46:12:000000:621	
1	Правообладатель (правообладатели):	1.1	Акционерное общество "Российский концерн по производству электрической и тепловой энергии на атомных станциях", ИНН: 7721632827
2	Вид, номер и дата государственной регистрации права:	2.1	Сервитут (право) 46:12:000000:621-46/014/2019-2 23.10.2019 16:42:28
3	Ограничение прав и обременение объекта недвижимости:	не зарегистрировано	
1	Правообладатель (правообладатели):	1.2	РОССИЯ
2	Вид, номер и дата государственной регистрации права:	2.2	Собственность 46:12:000000:621-46/013/2017-1 04.10.2017 00:00:00
3	Ограничение прав и обременение объекта недвижимости:	не зарегистрировано	
3	Ограничение прав и обременение объекта недвижимости:	не зарегистрировано	
3.1	вид:	Частный сервитут	
	дата государственной регистрации:	23.10.2019 16:47:23	
	номер государственной регистрации:	46:12:000000:621-46/014/2019-1	
	срок, на который установлено ограничение прав и обременение объекта недвижимости:	данные отсутствуют	
	лицо, в пользу которого установлено ограничение прав и обременение объекта недвижимости:	Акционерное общество "Российский концерн по производству электрической и тепловой энергии на атомных станциях", ИНН: 7721632827	
	основание государственной регистрации:	Соглашение об установлении сервитута земельного участка, № 9/87506-Д, Выдан 25.06.2019	
4	Договоры участия в долевом строительстве:	не зарегистрировано	
5	Заявленные в судебном порядке права требования:	данные отсутствуют	
6	Сведения о возражении в отношении зарегистрированного права:	данные отсутствуют	
7	Сведения о наличии решения об изъятии объекта недвижимости для государственных и муниципальных нужд:	данные отсутствуют	
8	Сведения о невозможности государственной регистрации без личного участия правообладателя или его законного представителя:	данные отсутствуют	

полное наименование должности	ДОКУМЕНТ ПОДПИСАН	инициалы, фамилия
	ЭЛЕКТРОННОЙ ПОДПИСЬЮ	
	СВЕДЕНИЯ О СЕРТИФИКАТЕ ЭП	
	Сертификат: 40936308595624839760482529376564946434 Владелец: Росреестр Действителен: с 04.02.2020 по 04.05.2021	



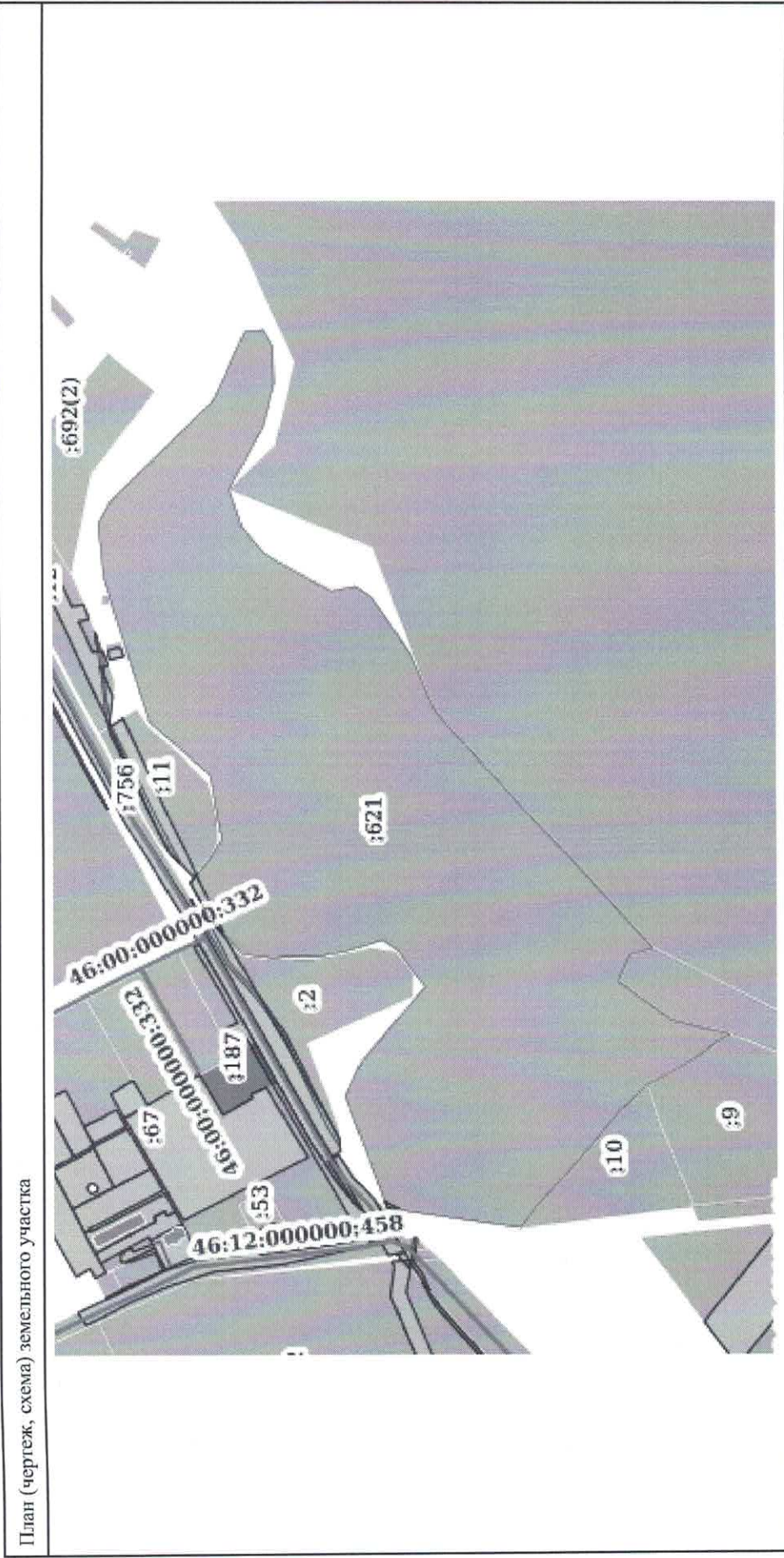
Земельный участок				
вид объекта недвижимости				
Лист №2	Раздел 2	Всего листов раздела 2: 2	Всего разделов: 8	Всего листов выписки: 17
13 апреля 2021 г. № КУВИ-999/2021-243824				
Кадастровый номер: 46:12:0000000:621				
9	Правопритязания и сведения о наличии поступивших, но не рассмотренных заявлений о проведении государственной регистрации права (перехода, прекращения права), ограничения права или обременения объекта недвижимости, сделки в отношении объекта недвижимости	отсутствуют		
10	Сведения об осуществлении государственной регистрации сделки, права, ограничения права без необходимого в силу закона согласия третьего лица, органа:	данные отсутствуют		
11	Сведения о невозможности государственной регистрации перехода, прекращения, ограничения права на земельный участок из земель сельскохозяйственного назначения:	данные отсутствуют		

ПОЛНОЕ НАИМЕНОВАНИЕ ДОЛЖНОСТИ		ДОКУМЕНТ ПОДПИСАН ЭЛЕКТРОННОЙ ПОДПИСЬЮ	
		СВЕДЕНИЯ О СЕРТИФИКАТЕ ЭП	
		Инициалы, фамилия	

Сертификат: 49936308595624839760482529376564946434  
 Владелец: Росреестр  
 Действителен: с 04.02.2020 по 04.05.2021

Выписка из Единого государственного реестра недвижимости об объекте недвижимости  
Описание местоположения земельного участка

Земельный участок			
вид объекта недвижимости			
Лист №1	Раздел 3	Всего листов раздела 3: 1	Всего разделов: 8
Всего листов выписки: 17			
13 апреля 2021 г. № КУВИ-999/2021-243824			
Кадастровый номер:		46:12:0000000:621	



Масштаб 1:8000	Условные обозначения	Документ подписан
полное наименование должности		Электронной подписью
		Сведения о сертификате ЭП
		Инициалы, фамилия

Сертификат: 499363085956246360482529576564946434  
Владелец: Росреестр  
Действителен: с 04.02.2020 по 04.05.2021



№ п/п	Номер точки		Дирекционный угол	Горизонтальное продолжение, м	Описание закрепления на местности	Кадастровые номера смежных участков	Сведения об адресах правообладателей смежных земельных участков
	начальн ая	конечн ая					
1	2	3	4	5	6	7	8
1	1.1.1	1.1.2	344°15.1'	34.34	данные отсутствуют	46:12:000000:149	данные отсутствуют
2	1.1.2	1.1.3	291°13.3'	39.23	данные отсутствуют	46:12:000000:149	данные отсутствуют
3	1.1.3	1.1.4	216°6.9'	88.63	данные отсутствуют	46:12:000000:149	данные отсутствуют
4	1.1.4	1.1.5	193°25.1'	82.65	данные отсутствуют	46:12:000000:149	данные отсутствуют
5	1.1.5	1.1.6	327°22.8'	25.1	данные отсутствуют	46:12:031602:9	данные отсутствуют
6	1.1.6	1.1.7	322°8.1'	19.81	данные отсутствуют	46:12:031602:9	данные отсутствуют
7	1.1.7	1.1.8	327°32.0'	19.09	данные отсутствуют	46:12:031602:9	данные отсутствуют
8	1.1.8	1.1.9	329°4.2'	23.04	данные отсутствуют	46:12:031602:9	данные отсутствуют
9	1.1.9	1.1.10	333°4.4'	43.19	данные отсутствуют	46:12:031602:9	данные отсутствуют
10	1.1.10	1.1.11	317°54.9'	3.48	данные отсутствуют	46:12:031602:9, 46:12:031602:10	данные отсутствуют
11	1.1.11	1.1.12	317°52.0'	24.89	данные отсутствуют	46:12:031602:10	данные отсутствуют
12	1.1.12	1.1.13	316°10.4'	28.29	данные отсутствуют	46:12:031602:10	данные отсутствуют
13	1.1.13	1.1.14	309°36.2'	31.88	данные отсутствуют	46:12:031602:10	данные отсутствуют
14	1.1.14	1.1.15	309°35.3'	45.07	данные отсутствуют	46:12:031602:10	данные отсутствуют
15	1.1.15	1.1.16	312°22.6'	46.2	данные отсутствуют	46:12:031602:10	данные отсутствуют
16	1.1.16	1.1.17	312°23.5'	51.29	данные отсутствуют	46:12:031602:10	данные отсутствуют
17	1.1.17	1.1.18	306°28.3'	32.28	данные отсутствуют	46:12:031602:10	данные отсутствуют
18	1.1.18	1.1.19	8°25.0'	184.47	данные отсутствуют	данные отсутствуют	данные отсутствуют
19	1.1.19	1.1.20	69°38.2'	163.86	данные отсутствуют	данные отсутствуют	данные отсутствуют
20	1.1.19	1.1.19			данные отсутствуют	46:12:000000:730(1)	адрес отсутствует
21	1.1.20	1.1.21	115°41.2'	51.68	данные отсутствуют	данные отсутствуют	данные отсутствуют
22	1.1.21	1.1.22	130°42.6'	133.65	данные отсутствуют	данные отсутствуют	данные отсутствуют
23	1.1.22	1.1.23	51°20.2'	23.32	данные отсутствуют	данные отсутствуют	данные отсутствуют

полное наименование должности	ДОКУМЕНТ ПОДПИСАН	инициалы, фамилия
	ЭЛЕКТРОННОЙ ПОДПИСЬЮ	
	СВЕДЕНИЯ О СЕРТИФИКАТЕ ЭП	

Сертификат: 49936308595624840460482529376564946434  
 Владелец: Ростест  
 Действителен: с 04.02.2020 по 04.05.2021

## Земельный участок

вид объекта недвижимости

Лист №2	Раздел 3.1	Всего листов раздела 3.1: 3	Всего разделов: 8	Всего листов выписки: 17
---------	------------	-----------------------------	-------------------	--------------------------

13 апреля 2021г. № КУВИ-999/2021-243824

Кадастровый номер:	46:12:000000:621
--------------------	------------------

24	1.1.23	1.1.24	54°23.9'	39.92	данные отсутствуют	46:12:030401:2	307250, Курская обл, г. Курчатова, ул. Набережная, д. 9, кв. 4
25	1.1.24	1.1.25	33°26.5'	24.24	данные отсутствуют	данные отсутствуют	данные отсутствуют
26	1.1.25	1.1.26	342°40.9'	52.91	данные отсутствуют	данные отсутствуют	данные отсутствуют
27	1.1.26	1.1.27	350°22.5'	38.82	данные отсутствуют	46:12:030401:2	307250, Курская обл, г. Курчатова, ул. Набережная, д. 9, кв. 4
28	1.1.27	1.1.28	0°32.0'	36.57	данные отсутствуют	46:12:030401:2	307250, Курская обл, г. Курчатова, ул. Набережная, д. 9, кв. 4
29	1.1.28	1.1.29	355°22.0'	25.37	данные отсутствуют	46:12:030401:2	307250, Курская обл, г. Курчатова, ул. Набережная, д. 9, кв. 4
30	1.1.29	1.1.30	7°43.4'	40.7	данные отсутствуют	46:12:030401:2	307250, Курская обл, г. Курчатова, ул. Набережная, д. 9, кв. 4
31	1.1.30	1.1.31	47°40.0'	67.49	данные отсутствуют	46:12:030401:2	307250, Курская обл, г. Курчатова, ул. Набережная, д. 9, кв. 4
32	1.1.31	1.1.32	62°28.5'	54.72	данные отсутствуют	данные отсутствуют	данные отсутствуют
33	1.1.32	1.1.33	130°49.0'	19.87	данные отсутствуют	данные отсутствуют	данные отсутствуют
34	1.1.33	1.1.34	127°20.4'	25.36	данные отсутствуют	46:12:031602:11	307250, Курская обл, г. Курчатова, ул. Набережная, д. 9, кв. 4
35	1.1.34	1.1.35	118°19.9'	29.88	данные отсутствуют	46:12:031602:11	307250, Курская обл, г. Курчатова, ул. Набережная, д. 9, кв. 4
36	1.1.35	1.1.36	80°9.5'	89.04	данные отсутствуют	данные отсутствуют	данные отсутствуют
37	1.1.36	1.1.37	41°36.2'	111.1	данные отсутствуют	данные отсутствуют	данные отсутствуют
38	1.1.37	1.1.38	72°34.0'	179.61	данные отсутствуют	данные отсутствуют	данные отсутствуют
39	1.1.37	1.1.37			данные отсутствуют	46:12:031602:11	307250, Курская обл, г. Курчатова, ул. Набережная, д. 9, кв. 4
40	1.1.38	1.1.39	72°11.7'	26.16	данные отсутствуют	данные отсутствуют	данные отсутствуют
41	1.1.38	1.1.38			данные отсутствуют	46:12:030101:37	данные отсутствуют
42	1.1.39	1.1.40	84°40.6'	74.26	данные отсутствуют	данные отсутствуют	данные отсутствуют
43	1.1.40	1.1.41	117°50.6'	33.25	данные отсутствуют	данные отсутствуют	данные отсутствуют
44	1.1.41	1.1.42	135°43.8'	169.29	данные отсутствуют	данные отсутствуют	данные отсутствуют
45	1.1.42	1.1.43	134°32.6'	30.21	данные отсутствуют	данные отсутствуют	данные отсутствуют
46	1.1.43	1.1.44	114°24.5'	103.08	данные отсутствуют	данные отсутствуют	данные отсутствуют
47	1.1.44	1.1.45	174°13.9'	25.37	данные отсутствуют	данные отсутствуют	данные отсутствуют
48	1.1.45	1.1.46	240°32.0'	27.91	данные отсутствуют	данные отсутствуют	данные отсутствуют
49	1.1.46	1.1.47	268°57.6'	50.16	данные отсутствуют	данные отсутствуют	данные отсутствуют

## ЭЛЕКТРОННОЙ ПОДПИСЬЮ

полное наименование должности

инициалы, фамилия

СВЕДЕНИЯ О СЕРТИФИКАТЕ ЭП

Сертификат: 49936308595624657460482529376564946434

Владелец: Росреестр

Действителен: с 04.02.2020 по 04.05.2021



Земельный участок					
вид объекта недвижимости					
Лист №3		Раздел 3.1	Всего листов раздела 3.1: 3	Всего разделов: 8	Всего листов выписки: 17
13 апреля 2021г. № КУВИ-999/2021-243824					
Кадастровый номер:			46:12:0000000:621		
50	1.1.47	1.1.48	284°2.6'	61.03	данные отсутствуют
51	1.1.48	1.1.49	298°33.1'	97.06	данные отсутствуют
52	1.1.49	1.1.50	251°16.1'	55.09	данные отсутствуют
53	1.1.49	1.1.49		46:31:010101:1	данные отсутствуют
54	1.1.50	1.1.51	230°15.8'	46.79	данные отсутствуют
55	1.1.51	1.1.52	209°26.6'	104.54	данные отсутствуют
56	1.1.52	1.1.53	169°14.3'	33.96	данные отсутствуют
57	1.1.53	1.1.54	214°48.1'	27.72	данные отсутствуют
58	1.1.54	1.1.55	235°53.0'	90.89	данные отсутствуют
59	1.1.55	1.1.56	246°50.2'	86.46	данные отсутствуют
60	1.1.56	1.1.1	227°50.5'	442.46	данные отсутствуют

полное наименование должности		ДОКУМЕНТ ПОДПИСАН ЭЛЕКТРОННОЙ ПОДПИСЬЮ		инициалы, фамилия	
		СВЕДЕНИЯ О СЕРТИФИКАТЕ ЭП			
		Сертификат: 499363085956259760482529376564946434 Владелец: Росреестр Действителен с 04.02.2020 по 04.05.2021			

Выписка из Единого государственного реестра недвижимости об объекте недвижимости  
Описание местоположения земельного участка

Земельный участок			
вид объекта недвижимости			
Лист №1	Раздел 3.2	Всего листов раздела 3.2: 2	Всего разделов: 8
		Всего листов выписки: 17	
13 апреля 2021г. № КУВИ-999/2021-243824			
Кадастровый номер:		46:12:000000:621	

Сведения о характерных точках границы земельного участка				
Система координат МСК-46				
Номер точки	Координаты, м		Описание закрепления на местности	Средняя квадратичная погрешность определения координат характерных точек границ земельного участка, м
	X	Y		
1	2	3	4	5
1	417189.57	1257631.29	-	5
2	417486.55	1257959.28	-	5
3	417520.56	1258038.77	-	5
4	417571.54	1258114.02	-	5
5	417594.3	1258129.84	-	5
6	417627.66	1258123.5	-	5
7	417718.7	1258174.89	-	5
8	417748.61	1258210.87	-	5
9	417766.3	1258263.04	-	5
10	417719.91	1258348.3	-	5
11	417705.1	1258407.51	-	5
12	417706.01	1258457.66	-	5
13	417719.74	1258481.96	-	5
14	417744.98	1258479.41	-	5
15	417787.58	1258385.54	-	0.1
16	417808.77	1258364.01	-	0.1
17	417929.99	1258245.84	-	5
18	417945.52	1258216.44	-	5
19	417938.63	1258142.5	-	5
20	417930.63	1258117.59	-	0.3
21	417876.82	1257946.23	-	5
22	417793.74	1257872.46	-	5
23	417778.52	1257784.73	-	5
24	417792.7	1257758.43	-	2.5

полное наименование должности

ДОКУМЕНТ ПОДПИСАН ЭЛЕКТРОННОЙ ПОДПИСЬЮ

СВЕДЕНИЯ О СЕРТИФИКАТЕ ЭП

М.П. Инициалы, фамилия

Сертификат: 4993630859562460482529376564946434  
Владелец: Росреестр  
Действителен: с 04.02.2020 по 04.05.2021



Земельный участок				
вид объекта недвижимости				
Лист №2	Раздел 3.2	Всего листов раздела 3.2: 2	Всего разделов: 8	Всего листов выписки: 17
13 апреля 2021г. № КУВИ-999/2021-243824				
Кадастровый номер: 46:12:0000000.621				
25	417808.08	1257738.27	-	2.5
26	417821.07	1257723.23	-	0.1
27	417795.78	1257674.7	-	0.1
28	417750.33	1257624.81	-	0.1
29	417710	1257619.34	-	0.1
30	417684.71	1257621.39	-	0.1
31	417648.14	1257621.05	-	0.1
32	417609.87	1257627.54	-	0.1
33	417559.36	1257643.29	-	5
34	417539.13	1257629.93	-	0.1
35	417515.89	1257597.47	-	0.1
36	417501.32	1257579.26	-	5
37	417588.49	1257477.95	-	5
38	417610.89	1257431.38	-	0.1
39	417553.87	1257277.76	-	5
40	417371.39	1257250.76	-	5
41	417352.2	1257276.72	-	5
42	417317.62	1257314.6	-	5
43	417286.48	1257348.73	-	5
44	417257.76	1257383.46	-	5
45	417237.44	1257408.02	-	5
46	417217.03	1257427.61	-	5
47	417198.57	1257444.31	-	2.5
48	417195.99	1257446.64	-	2.5
49	417157.48	1257466.2	-	2.5
50	417137.72	1257478.04	-	2.5
51	417121.61	1257488.29	-	2.5
52	417105.97	1257500.45	-	2.5
53	417084.83	1257513.98	-	2.5
54	417165.22	1257533.16	-	5
55	417236.82	1257585.4	-	5
56	417222.62	1257621.97	-	5
57	417189.57	1257631.29	-	5

ДОКУМЕНТ ПОДПИСАН

ЭЛЕКТРОННОЙ ПОДПИСЬЮ

СВЕДЕНИЯ О СЕРТИФИКАТЕ ЭП

Сертификат: 499363085956246547460482529376564946434

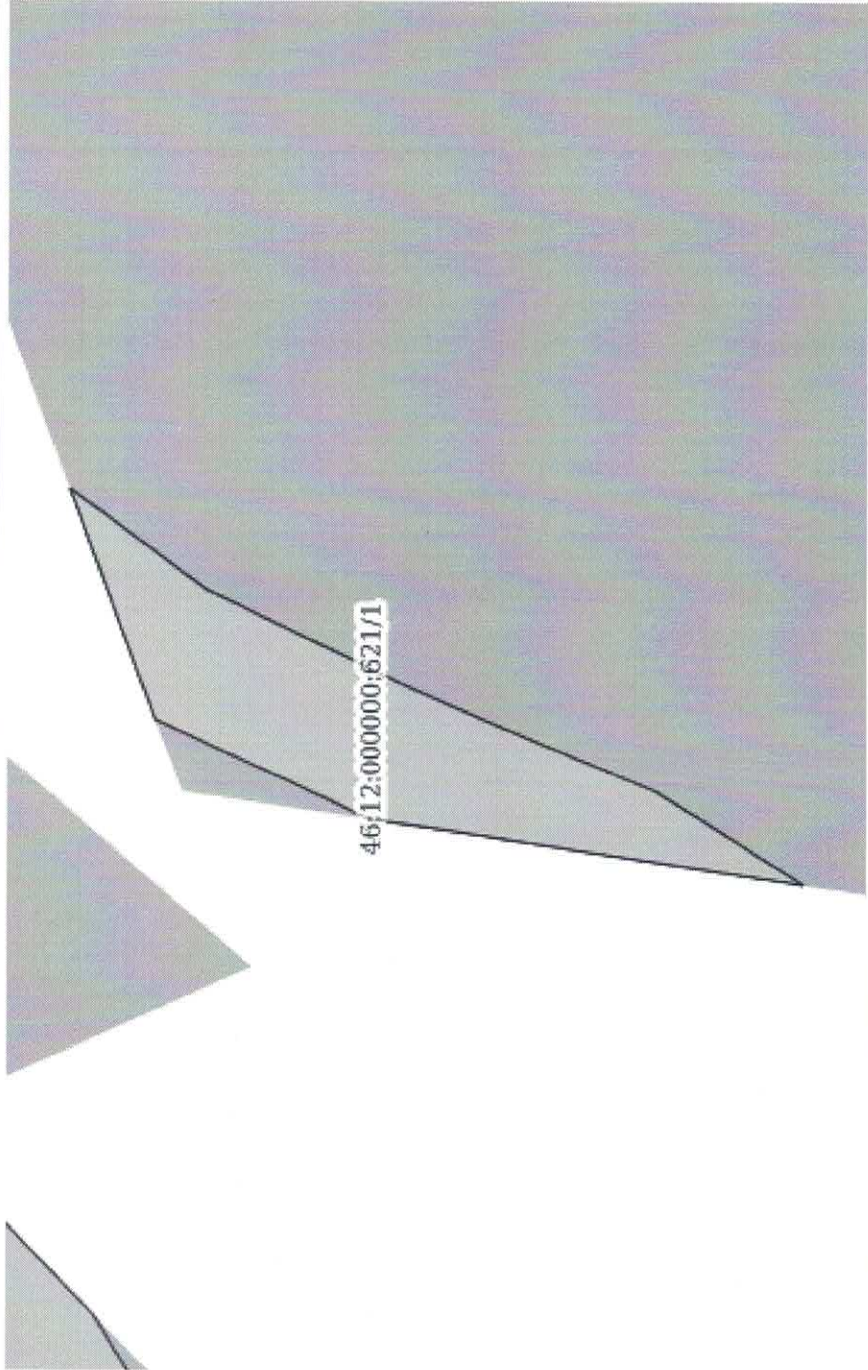
Владелец: Росреестр

Действителен: с 04.02.2020 по 04.05.2021

полное наименование должности

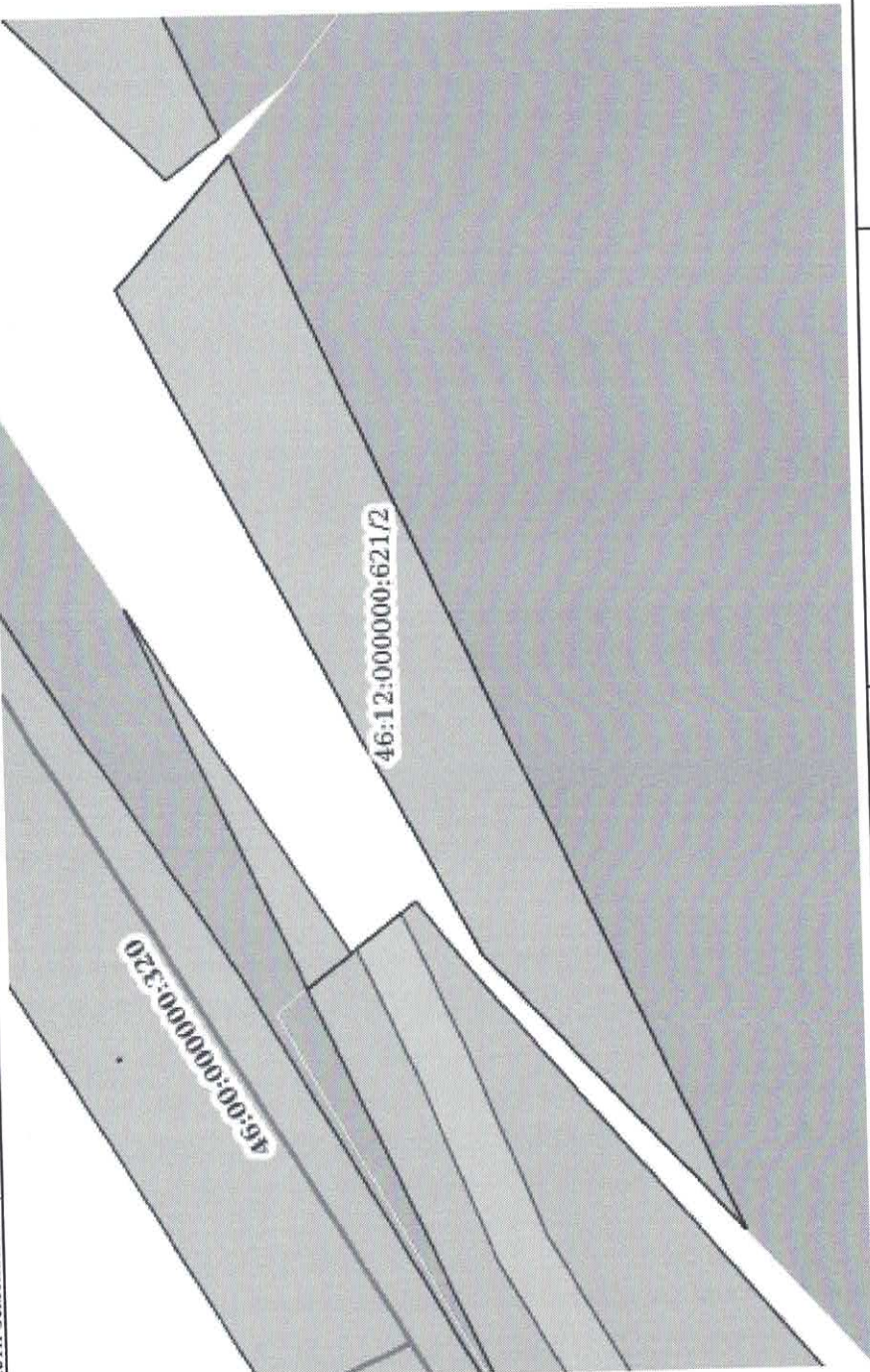
инициалы, фамилия

Выписка из Единого государственного реестра недвижимости об объекте недвижимости  
Сведения о частях земельного участка

Земельный участок				
вид объекта недвижимости				
Лист №1	Раздел 4	Всего листов раздела 4: 2	Всего разделов: 8	Всего листов выписки: 17
13 апреля 2021г. № КУВИ-999/2021-243824				
Кадастровый номер:		46:12:0000000:621		
План (чертеж, схема) части земельного участка		Учетный номер части: 46:12:0000000:621/1		
				
Масштаб 1:200		Условные обозначения:		
полное наименование должности				
ДОКУМЕНТ ПОДПИСАН ЭЛЕКТРОННОЙ ПОДПИСЬЮ				
СВЕДЕНИЯ О СЕРТИФИКАТЕ.ЭП				
инициалы, фамилия				

Сертификат: 4995630859562462593765649464434  
Владелец: Росреестр  
Действителен: с 04.02.2020 по 04.05.2021



Земельный участок			
вид объекта недвижимости			
Лист №2 Раздел 4	Всего листов раздела 4: 2	Всего разделов: 8	Всего листов выписки: 17
13 апреля 2021г. № КУВИ-999/2021-243824			
Кадастровый номер: 46:12:0000000:621			
Учетный номер части: 46:12:0000000:621/2			
План (чертеж, схема) части земельного участка			
			
Масштаб 1:500			
Условные обозначения:			

полное наименование должности	
<div style="border: 1px solid black; padding: 5px;"> <p style="text-align: center;"><b>ДОКУМЕНТ ПОДПИСАН ЭЛЕКТРОННОЙ ПОДПИСЬЮ</b></p> <p style="text-align: center;">СВЕДЕНИЯ О СЕРТИФИКАТЕ ЭП</p> <p style="text-align: center;">М.Д. 2021.04.13</p> <p>Сертификат: 49936308595624630604825295765649464434</p> <p>Владелец: Росреестр</p> <p>Действителен: с 04.02.2020 по 04.05.2021</p> </div>	
инициалы, фамилия	

Выписка из Единого государственного реестра недвижимости об объекте недвижимости  
Сведения о частях земельного участка

Земельный участок			
вид объекта недвижимости			
Лист №1	Раздел 4.1	Всего листов раздела 4.1: 2	Всего разделов: 8
13 апреля 2021г. № КУВИ-999/2021-243824		Всего листов выписки: 17	
Кадастровый номер:		46:12:000000:621	
Учетный номер части	Площадь, м2	Содержание ограничения в использовании или ограничения права на объект недвижимости или обременения объекта недвижимости	
1	2	3	
46:12:000000:621/1	64	Вид ограничения (обременения): Ограничения прав на земельный участок, предусмотренные статьями 56, 56.1 Земельного кодекса Российской Федерации; Реквизиты документа-основания: Постановление Правительства Российской Федерации "Об утверждении Правил охраны линий и сооружений связи Российской Федерации" от 09.06.1995 № 578; Содержание ограничения (обременения): Согласно Постановления Администрации Курчатовского района №1827 от 26.12.2011г.; Реестровый номер границы: 46.12.2.4	

полное наименование должности	
ДОКУМЕНТ ПОДПИСАН	
ЭЛЕКТРОННОЙ ПОДПИСЬЮ	
СВЕДЕНИЯ О СЕРТИФИКАТЕ ЭП	
Сертификат: 4993630859562485460482529376564946434 Владелец: Росреестр Действителен: с 04.02.2020 по 04.05.2021	
инициалы, фамилия	

20



Земельный участок			
вид объекта недвижимости			
Лист №2 Раздел 4.1	Всего листов раздела 4.1: 2	Всего разделов: 8	Всего листов выписки: 17
13 апреля 2021г. № КУВИ-999/2021-243824			
Кадастровый номер: 46:12:000000:621			

46:12:000000:621/ 695 2	<p>Вид ограничения (обременения): Ограничения прав на земельный участок, предусмотренные статьями 56, 56.1 Земельного кодекса Российской Федерации; Реквизиты документа-основания: Постановление Правительства Российской Федерации "О порядке установления охранных зон объектов электросетевого хозяйства и особых условий использования земельных участков, расположенных в границах таких зон" от 24.02.2009 № 160 выдан: Правительство Российской Федерации; Содержание ограничения (обременения): Ограничения установлены согл.п. 8-11 Правил установления ОЗ объектов электросетей:хоз-ва и особых усл.использования земельных уч-в,расположенных в границах таких зон,утвержденных Постановлением Пр-ва РФ от 24.02.2009г.№160.8.В ОЗ запрещается осуществлять любые действия, кот. могут нарушить безопасную раб. объектов электросетей. хоз-ва,привести к их повреждению или уничтожению,повлечь причинение вреда жизни,здоровью гр. и имуществу физ. или юрлиц,повлечь нанесение экологич.ущерба и возникновение пожаров,в т.ч.а)набрасывать на провода и опоры возд.,ЛЭП посторонние предметы,подниматься на опоры возд.,ЛЭП,б)размещ.люб.объекты и предметы(матер.)в пределах созданных в соотв.с треб.норм-тех док-в проходов и подъездов для доступа к объектам электросетей.хоз-ва,проводить люб. работы и возводить соору.ж.,кот. могут препятствовать доступу к объектам электросетей.хоз-ва,без создания необх.для такого доступа проходов и подъездов;в)находиться в пределах огорожен. тер. и помеш. распределит. устр-в и подст.,откр.двери и люки распределит.устр-в и подст.,производить перекл. и подкл.в электр.сетях(не распротр. на работников,заниятых выполнением разрез.в устан. порядке работ),разводить огонь в пределах ОЗ вводных и распределит.устр-в,подст.,возд.,ЛЭП,кабел.,ЛЭП,г)размещ.свалки;д)произв. работы уларными мех-ми,сбрасывать тяжести массой св.5 т,производить сброс и слив едких и корроз-х в-в и горюче-смаз. мат-в (в ОЗ подзем.кабел. ЛЭП),9.В ОЗ,устан.для объектов электросетей.хоз-ва напряж.св.1000 В,помимо дейст.,предусмотренных п.8 наст.Пр-л,запрещается:а)складировать или размещ. хранилища любых, в т.ч. горюче-смаз., мат-в;б)размещ.детские,спорт.площадки,стадионы,рынки,торг.точки,полевые станы,загоны для скота,гаражи,стоянки всех видов машин и мех-в,за искл.гаражей-стоянок автомобилей, принадлежащих физ. лицам,проводить любые мероприятия,связ. с большим скоплением людей,не занятых выполнением разрез. в устан. порядке работ (в ОЗ возд.,ЛЭП);в)использовать любые летат.аппараты,в т.ч.возд.змеев,спорт.модели летат. ап-в (в ОЗ возд.,ЛЭП);г)бросать якоря с судов и осуществлять их проход с поданными якорями,цепями,лотами,волокушами, тралями(в ОЗ подводных кабел.ЛЭП);д)осуществлять проход судов с поднятыми стрелами кранов и др. механизмов (в ОЗ возд.,ЛЭП).10.В пределах ОЗ без письм. реш. о согласовании сетевых орг. юр. и физ.лицам запрещаются:а)стр-во,капит. ремонт,реконструкция или снос зданий,сооружений;б)горные,взрывные,мелиоративные работы,в т.ч. связ. с времен. затоплением земель;в)посадка и вырубка деревьев, куст-в;г)аноглубительные, землечерпальные,погрузочно-разгрузочные раб.,добыча рыбы,др. водных жив.,раст. придонными орудиями лова,устр-во водопоев,колка,заготовка льда(в ОЗ подводных кабел.ЛЭП);д)проход судов,у кот. расст. по вертикали от верх. крайнего габарита с грузом или без груза до ниж. точки провеса проводов переходов возд.,ЛЭП через водоемы менее мин. допуст. расст.,в т.ч. с учетом макс.уровня подьема воды при паводке;е)проезд машин и механизмов,имеющих общую высоту с грузом или без груза от поверх.дороги более 4,5 м(в ОЗ возд.,ЛЭП);з)полив с-х культур в случае если высота струи воды может составить св.3 м(в ОЗ возд.,ЛЭП);и)полевые с.-х. работы с прим. с.-х. машин и оборудования высотой более 4 м(в ОЗ возд.,ЛЭП)или полевые с-х работы,связ. с вспашкой земли(в ОЗ кабел. ЛЭП).11.В ОЗ,устан.для объектов электросетей.хоз-ва напряж. до 1000 В,помимо действий,предусмотренных п.10 наст.Пр-л,без письм. реш. о согласовании сетевых орг. запрещается:а)размещать детские,спорт.площадки,стадионы,рынки,торг.точки,полевые станы,загоны для скота,гаражи,стоянки всех видов машин,механизмов(в ОЗ возд.,ЛЭП);б)складировать или размещать хранилища любых,в т.ч.горюче-смаз.,мат-в;в)устраивать причалы для стоянки судов,барж и плавучих кранов,бросать якоря с судов,осуществлять их проход с отданными якорями,цепями,лотами,волокушами,тралями(в ОЗ подводных кабел.,ЛЭП); Реестровый номер границы: 46.12.2.267</p>
----------------------------	---

ПОЛНОЕ НАИМЕНОВАНИЕ ДОЛЖНОСТИ	
ДОКУМЕНТ ПОДПИСАН ЭЛЕКТРОННОЙ ПОДПИСЬЮ	
СВЕДЕНИЯ О СЕРТИФИКАТЕ ЭП	
<p>Сертификат: 40936308595624251604825293765649464434  Владелец: Росреестр  Действителен: с 04.02.2020 по 04.05.2021</p>	
Инициалы, фамилия	





Земельный участок									
вид объекта недвижимости									
Лист №2		Раздел 4.2		Всего листов раздела 4.2: 2		Всего разделов: 8		Всего листов выписки: 17	
13 апреля 2021г. № КУВИ-999/2021-243824									
Кадастровый номер: 46:12:000000:621									
Сведения о характерных точках границы части (частей) земельного участка									
Учетный номер части: 46:12:000000:621/2									
Средняя квадратичная погрешность определения координат характерных точек границ земельного участка, м									
Система координат МСК-46									
Номер точки	Координаты, м		Описание закрепления на местности	Средняя квадратичная погрешность определения координат характерных точек границ земельного участка, м					
	X	Y							
1	2	3	4	5					
1	417795.78	1257674.7	-	0.1					
2	417777.15	1257654.25	-	-					
3	417809.49	1257725.85	-	0.1					
4	417812.71	1257732.9	-	-					
5	417821.07	1257723.23	-	0.1					
6	417795.78	1257674.7	-	0.1					

полное наименование должности

ДОКУМЕНТ ПОДПИСАН  
ЭЛЕКТРОННОЙ ПОДПИСЬЮ  
СВЕДЕНИЯ О СЕРТИФИКАТЕ ЭП  
М.А.Б. 604825293765649464434  
Сертификат: 49936308595624029765649464434  
Владелец: Росреестр  
Действителен: с 04.02.2020 по 04.05.2021

инициалы, фамилия

**1.4. Копия соглашения «Об установлении сервитута земельного участка»**



**СОГЛАШЕНИЕ №9/200213-Д**  
**об установлении сервитута земельного участка**

г. Курск

«21» марта 2022г.

Комитет природных ресурсов Курской области, именуемый в дальнейшем «Уполномоченный орган», в лице председателя комитета Полякова Константина Олеговича, действующего на основании Положения о комитете, с одной стороны, и филиал АО «Концерн Росэнергоатом» «Курская атомная станция» (Курская АЭС), в лице первого заместителя директора по сооружению новых блоков филиала АО «Концерн Росэнергоатом» «Курская атомная станция» Ошарина Андрея Ивановича, действующего на основании доверенности от 19.01.2021 № 9/33/2021-ДОВ, удостоверенной Сарычевой Светланой Игоревной, временно исполняющей обязанности нотариуса города Москвы Корсика Константина Анатольевича, зарегистрированной в реестре за № 50/992-н/77-2019-17-4519, выданной на срок с 10.12.2019 по 31.12.2024, именуемый в дальнейшем «Пользователь», с другой стороны, именуемые в дальнейшем «Стороны», на основании приказа комитета природных ресурсов Курской области от 01.02.2022 № 01-08/65, заключили настоящее Соглашение о нижеследующем.

**1. Предмет Соглашения**

1.1. Предметом настоящего Соглашения является предоставление Уполномоченным органом Пользователю части земельного участка из земель лесного фонда с кадастровым номером 46:12:000000:621, с местоположением: Курская область, Курчатовский район, Льговское лесничество (Иванинское участковое лесничество):

квартал 106, выдел 1ч,2ч,17ч;

вид разрешенного использования: для нужд лесного хозяйства;

общей площадью 0,9704 га в целях строительства линейного объекта (линия электропередач ВЛ 330 кВ), не препятствующего разрешенному использованию земельного участка, и обязанность Пользователя использовать земельный участок по целевому назначению, определенному настоящим Соглашением.

**2. Условия и порядок установления сервитута**

2.1. Сервитут по условиям настоящего Соглашения устанавливается в интересах Пользователя.

2.2. Сфера действия сервитута отмечается в схеме границ сервитута, являющейся неотъемлемой частью настоящего Соглашения.

2.3. Сервитут устанавливается на срок с 17.03.2022 г. по 16.02.2025 г. и вступает в силу с момента подписания настоящего Соглашения.

2.4. Ограниченное пользование земельным участком осуществляется Пользователем в пределах границ, определенных согласно пункту 2.2. настоящего Соглашения.

2.5. Обременение земельного участка сервитутом не лишает Уполномоченный орган прав владения, пользования и распоряжения этим земельным участком.

2.6. Уполномоченный орган вправе:

2.6.1. Требовать от Пользователя своевременную оплату за сервитут земельного участка в размере и порядке, определенном разделом 3 настоящего Соглашения.

2.6.2. Требовать прекращения сервитута в случаях и порядке, установленном законодательством Российской Федерации.

2.7. Уполномоченный орган обязан:

2.7.1. Предоставлять возможность пользоваться земельным участком Пользователю в порядке,



установленном настоящим Соглашением.

2.8. Пользователь обязан:

2.8.1. Пользоваться земельным участком в соответствии с законодательством Российской Федерации и условиями настоящего Соглашения.

2.8.2. Своевременно производить оплату за сервитут земельного участка в размере и порядке, определенном разделом 3 настоящего Соглашения.

2.8.3. При наступлении срока, указанного в пункте 2.3. настоящего Соглашения, прекратить осуществление сервитута в порядке, установленном законодательством Российской Федерации.

2.8.4. Осуществить вырубку древесно-кустарниковой растительности в границах, определенных п. 2.2 настоящего Соглашения, и в соответствии с Постановлением Правительства РФ от 23.07.2009 № 604 «О реализации древесины, которая получена при использовании лесов, расположенных на землях лесного фонда, в соответствии со статьями 43-46 Лесного кодекса Российской Федерации» вместе с «Правилами реализации древесины, которая получена при использовании лесов, расположенных на землях лесного фонда, в соответствии со статьями 43 - 46 Лесного кодекса Российской Федерации» уведомить об этом Уполномоченный орган.

2.8.5. Выполнить работы по лесовосстановлению или лесоразведению в границах территории Курской области на площади, равной площади вырубленных лесных насаждений (ст. 63.1 Лесного кодекса Российской Федерации).

2.8.6. В течение 6 (Шести) месяцев со дня заключения настоящего Соглашения разработать и представить в Уполномоченный орган проект освоения лесов для проведения государственной экспертизы.

### 3. Плата за сервитут

3.1. Общая сумма за период с 17.03.2022 г. по 16.02.2025 г. установления сервитута составляет 2 (Два) руб. 49 коп.

Плата за установленный сервитут по настоящему Соглашению составляет:

в 2022 году 68 (Шестьдесят восемь) коп.;

в 2023 году 85 (Восемьдесят пять) коп.;

в 2024 году 85 (Восемьдесят пять) коп.;

в 2025 году 11 (Одиннадцать) коп.

3.2. Оплата производится Пользователем единовременно в течение 30 (Тридцати) рабочих дней с даты подписания настоящего Соглашения.

3.3. Размер платы за сервитут определен в соответствии с постановлением Правительства Российской Федерации от 23.12.2014 №1461 «Об утверждении правил определения размера платы по соглашению об установлении сервитута в отношении земельных участков, находящихся в федеральной собственности».

### 4. Порядок рассмотрения споров

4.1. Споры и разногласия, возникающие между Сторонами в связи с исполнением настоящего Соглашения, разрешаются ими, по возможности, путем проведения переговоров с оформлением соответствующих протоколов или иных документов, подписанных уполномоченными представителями Сторон.

4.2. В случае невозможности урегулирования, споры и разногласия подлежат рассмотрению в порядке, установленном законодательством Российской Федерации.

### 5. Заключительные положения

5.1. Настоящее Соглашение составлено в 2 (Двух) экземплярах, имеющих равную юридическую силу, по одному для каждой из Сторон.

5.2. Внесение в настоящее Соглашение изменений осуществляется по согласованию Сторон



путем оформления дополнительного соглашения.

5.3. К настоящему Соглашению прилагаются и являются его неотъемлемой частью:

5.3.1. Схема границ сервитута на кадастровом плане территории (Приложение 1).

5.3.2. Размер платы по Соглашению об установлении сервитута в отношении земельного участка (Приложение 2).

## 6. Юридические адреса и подписи сторон

### Уполномоченный орган:

Комитет природных ресурсов Курской области

305021, г. Курск, ул. Школьная, д. 50

т. 53-23-05 УФК по Курской области

(Курскоблприроднадзор)

ИНН 4632027163

КПП 463201001,

р/с казначейства 03100643000000014400

к/с 401028105453700000038

Отделение Курск банка России//УФК по

Курской области, г. Курск

БИК 013807906

Председатель комитета



Поляков

### Пользователь:

АО «Концерн Росэнергоатом»

109507, г. Москва, ул. Ферганская, д.25.

Филиал АО «Концерн Росэнергоатом» «Курская атомная станция»

307250, г. Курчатова, Курской обл.,

Телетайп: Курск, Альфа 185

ИНН: 7721632827

КПП: 463443001

р/сч 4070 2810 8920 0000 0248

ГПБ (АО) г. Москва

к/сч 3010 1810 2000 0000 0823

БИК 044525823

ОГРН 5087746119951, ОКПО 57466221

Первый заместитель директора по сооружению новых блоков филиала

АО «Концерн Росэнергоатом»

«Курская атомная станция»

А.И. Ошарин



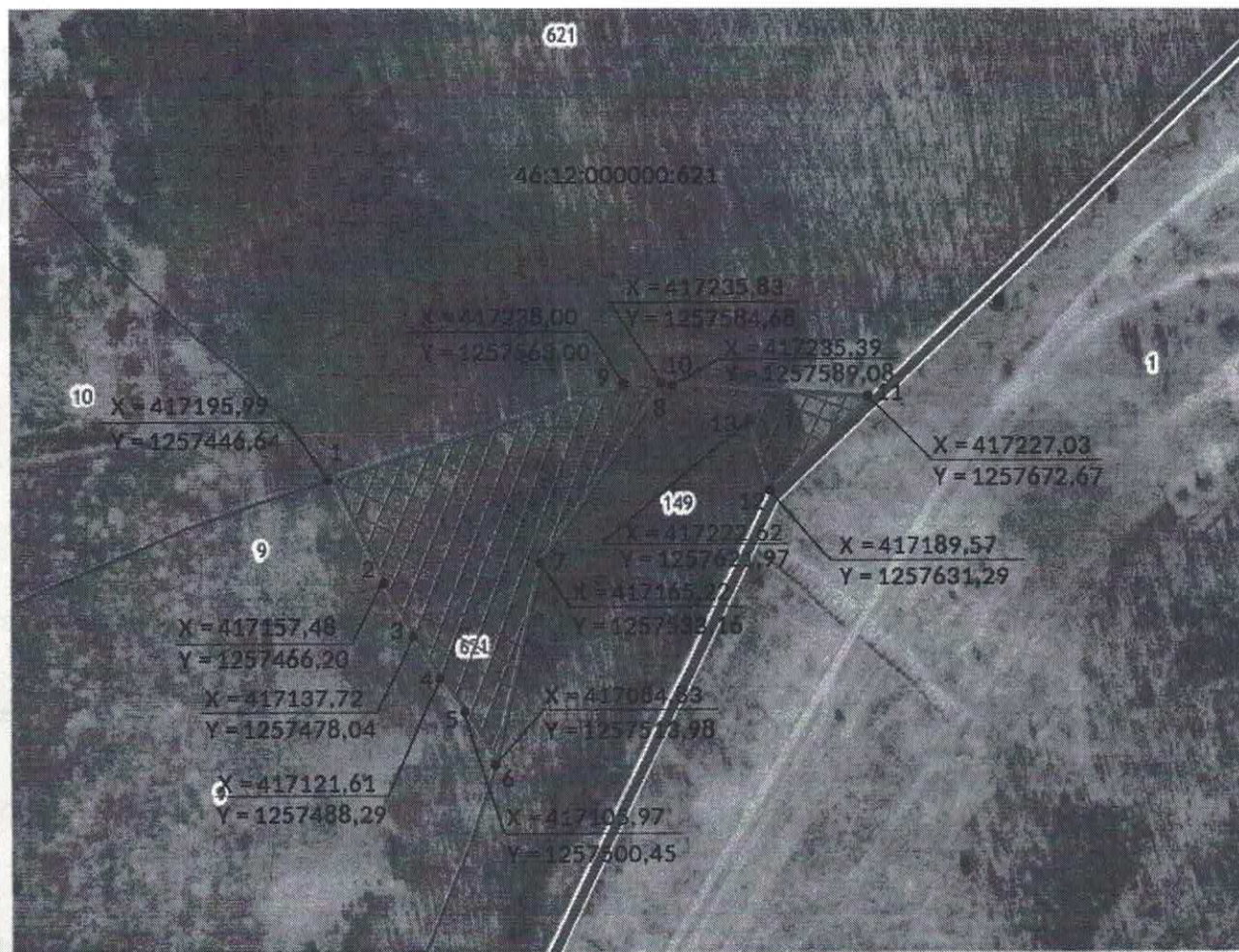
Соколова О.В.

*Handwritten signature*



*Handwritten signature*

Приложение 1  
к соглашению об установлении  
сервитута земельного участка  
№ 9/200213-Д от «21» марта 2022г.

### Схема границ сервитута на кадастровом плане территории



### Условные обозначения:

	— граница образуемого земельного участка
	— характерная точка границы земельного участка



**РАСЧЁТ ПЛАТЫ**  
**по соглашению об установлении сервитута в отношении**  
**земельного участка**

В соответствии с подпунктом 1 пункта 2 статьи 39.25 Земельного кодекса Российской Федерации и правилами определения размера платы по соглашению об установлении сервитута в отношении земельных участков, находящихся в федеральной собственности, утвержденными постановлением Правительства Российской Федерации от 23 декабря 2014 г. №1461.

Земельный участок с кадастровым номером **46:12:000000:621** с местоположением: Курская область, Курчатowski район, Львовское лесничество (Иванинское участковое лесничество), квартал 106, выдел 14, 24, 174;

вид разрешенного использования: для нужд лесного хозяйства;

общей площадью 0,9704 га в целях строительства линейного объекта (линия электропередач ВЛ 330 кВ).

Рассчитываем кадастровую стоимость 1 га земельного участка, руб.:

343 200 руб.: 39,000 га = 8 800,00 руб. – удельный показатель кадастровой стоимости 1 га земельного участка

$8\,800,00 \times 0,9704 \text{ га} = 8539,52 \times 0,01\% = 0,85 \text{ руб.}$  – размер платы по соглашению об установлении сервитута в отношении части земельного участка в год.

На основании сложившегося годового размера платы земельного участка, ведём расчёт за период действия соглашения об установлении сервитута в 2022-2025 годы:

Плата по соглашению об установлении сервитута на 2022 год:

$$0,85 / 365 \times 290 \text{ (количество дней действия сервитута в 2022 г. с 17.03.2022 г. по 31.12.2022 г.)} =$$

Плата по соглашению об установлении сервитута на **2023** год:

0,85 / 365 x 365 (количество дней действия сервитута в 2023 г. с 01.01.2023 г. по 31.12.2023 г.) = 0,85 руб.

Плата по соглашению об установлении сервитута на 2024 год:

0,85 / 366 x 366 (количество дней действия сервитута в 2024 г. с 01.01.2024 г. по 31.12.2024 г.) =  
0.85 руб.

Плата по соглашению об установлении сервитута на 2025 год:

$$0,85 / 365 \times 47 \text{ (количество дней действия сервитута в 2025 г. с 01.01.2025 г. по 16.02.2025г.)} = 0,11 \text{ руб.}$$

Уполномоченный орган  
Комитет природных ресурсов Курской области  
305021, г. Курск, ул. Школьная, д. 50  
т. 53-23-05 УФК по Курской области  
(Курскоблприроднадзор)  
ИНН 4632027163 / КПП 463201001,  
р/с казначейства 03100643000000014400  
к/с 40102810545370000038  
Отделение Курск банка России/УФК по Курской  
области, г. Курск  
БИК 013807906

Председатель комитета  
природных ресурсов  
Курской области

К. О. Поляков

Пользователь  
АО «Концерн Росэнергоатом»  
109507, г. Москва, ул. Ферганская, д.25.  
Филиал АО «Концерн Росэнергоатом» «Курская  
атомная станция»  
307250, г.Курчатов, Курской обл.,  
ИНН 7721632827 / КПП 463443001  
р/сч 4070 2810 8920 0000000000  
ГПБ (АО) г. Москва  
к/сч 3010 1810 2000 0000000000  
БИК 044525823  
ОГРН 5087746119944, ОКПО 5746622

Первый заместитель директора АО «Оборужению  
новых блоков филиала АО «Концерн  
Росэнергоатом» «Курская атомная станция»

А.И. Ошарин

М.П.

СОКОЛОВА О.В.

col



### 1.5. Сведения о разработчике проекта

Разработчиком проекта является: филиал АО «Концерн Росэнергоатом» «Курская атомная станция», расположенный по адресу: г. Курчатов, Промзона, Курская область, 307250.

Электронный адрес: [kuaes@kunpp.ru](mailto:kuaes@kunpp.ru)

Телефон: (47131) 5-35-65, факс: (47131) 4-18-19

## 2 Сведения о лесном участке

### 2.1. Перечень предоставленных в аренду лесных кварталов, лесотаксационных выделов, год последнего лесоустройства лесничества, лесопарка

Лесной участок общей площадью 0,9704 га, предоставляемый в пользование, расположен в лесостепной зоне, лесостепного района европейской части РФ: Курская область, Курчатовский район, Львовское лесничество (Иванинское участковое лесничество), лесной квартал 106 лесотаксационный выдел 1ч, 2ч, 17ч (0,9704 га) кадастровый номер 46:12:000000:621 – для **строительства, реконструкции, эксплуатации линейного объекта (строительство линии электропередач ВЛ-330 кВ).**

Перечень переданных в аренду лесных кварталов, лесотаксационных выделов показан в таблице № 2

таблица № 2

Наименование лесничества, участкового лесничества	Номера лесных кварталов, лесотаксационных выделов	Общая площадь, га
1	2	3
Львовское, Иванинское	квартал 106 выдел 1ч, 2ч, 17ч	0,9704
<b>ИТОГО</b>		<b>0,9704</b>

Используемый лесной участок по целевому назначению, в соответствии со статьей 10 Лесного кодекса РФ, относится к защитным лесам. В соответствии со статьей 102 Лесного кодекса РФ определена категория лесов: ценные леса; подкатегория – противозерозионные леса.

Год последнего лесоустройства – 2012.

По лесорастительному районированию лесничество, в котором находится лесной участок, расположено в лесостепном районе европейской части Российской Федерации лесостепной зоны.

Климат района умеренно-континентальный.

### 2.2 Распределение площади лесного участка по видам целевого назначения лесов на защитные (по их категориям), эксплуатационные и резервные леса

Распределение площади лесного участка по видам целевого назначения лесов на защитные (по их категориям), эксплуатационные и резервные леса



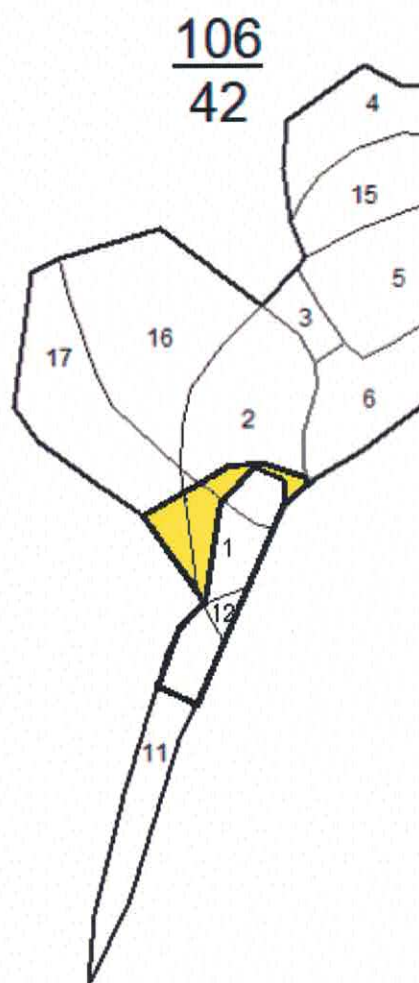
Целевое назначение лесов	Площадь, га	%
1	2	3
Защитные леса, всего	0,9704	100
В том числе:		
1) леса, расположенные на особо охраняемых природных территориях;		
2) леса, расположенные в водоохранных зонах;	-	-
3) леса, выполняющие функции защиты природных и иных объектов:	-	-
Из них:		
а) леса, расположенные в первом и втором поясах зон санитарной охраны источников питьевого и хозяйственно-бытового водоснабжения;		
б) защитные полосы лесов, расположенные вдоль железнодорожных путей общего пользования, федеральных автомобильных дорог общего пользования, автомобильных дорог общего пользования, находящихся в собственности субъектов Российской Федерации;		
	-	-
в) зеленые зоны;	-	-
в.1) лесопарковые зоны		
г) городские леса;		
д) леса, расположенные в первой, второй и третьей зонах округов санитарной (горно-санитарной) охраны лечебно-оздоровительных местностей и курортов;		
4) ценные леса, итого	0,9704	100
Из них:	-	-
а) государственные защитные лесные полосы;	0,9704	100
б) противоэрозионные леса;	-	-
в) леса, расположенные в пустынных, полупустынных, лесостепных, лесотундровых зонах, степях, горах;	-	-
г) леса, имеющие научное или историческое значение;	-	-
д) орехово-промысловые зоны;	-	-
е) лесные плодовые насаждения;	-	-
ж) ленточные боры;	-	-
з) запретные полосы лесов, расположенных вдоль водных объектов	-	-
и) нерестоохранные полосы лесов	-	-
Эксплуатационные леса, всего	-	-
Резервные леса, всего	0,9704	100%
Всего лесов		

\* Используется ст. 102 Лесного Кодекса РФ

Тематическая лесная карта по видам целевого назначения прилагается

**Тематическая лесная карта распределения площади лесного участка  
по видам целевого назначения лесов**

**Масштаб 1:10 000**



-  **Защитные леса, категория – ценные леса, подкатегория –  
противоэрозионные**



## 2.3 Распределение площади лесного участка по лесным и нелесным землям лесного фонда

### Распределение площади лесного участка по лесным и нелесным землям лесного фонда

Площадь лесного участка из состава земель, находящего в собственности Российской Федерации представлена лесными землями, т.е. покрытыми лесной растительностью землями – средневозрастными лиственными насаждениями:

- квартал 106, выдел 1ч, 2 ч, 17 ч – 0, 9704 га – состав 6ЯоЗДбн1Гщ, возраст 55 лет, бонитет 2, полнота 0,6.

таблица № 4

Показатели	Площадь, га	%
1	2	3
1. Общая площадь земель лесного фонда	0,9704	100
2. Лесные земли - всего	0,9704	100
2.1. Покрытые лесной растительностью, всего	0,9704	100
2.1.1. В том числе лесные культуры	-	-
2.2. Не покрытые лесной растительностью, всего	-	-
в том числе: несомкнувшиеся лесные культуры	-	-
лесные питомники, плантации	-	-
редины естественные	-	-
фонд лесовосстановления - всего	-	-
в том числе: гари	-	-
погибшие древостой	-	-
вырубки	-	-
прогалины, пустыри	-	-
3. Нелесные земли, всего	-	-
в том числе:	-	-
пашни	-	-
сенокосы	-	-
пастбища, луга	-	-
воды	-	-
дороги, просеки	-	-
усадьбы и пр.	-	-
болота	-	-
пески	-	-
прочие земли	-	-

## 2.4. Таксационная характеристика лесных насаждений на лесном участке

Таксационная характеристика лесных насаждений на лесном участке

таблица № 5

Преобладающая порода	Площадь	Средние таксационные показатели						
		воз-раст	класс бони-тета	относи-тельная полнота	запас насаждений на 1 га, м3		текущий прирост по запасу на 1 га покрыт ых лесной растите- льность ю земель, м³	состав насаждения
					покрытых лесной раститель- ностью земель	спелых и перес- тойных		
Защитные леса Хозяйство - хвойное								
Сосна	-	-	-	-	-	-	-	-
Итого хвойных	-	-	-	-	-	-	-	-
Хозяйство - твердолиственное								
Ясень обыкновенный	0,9704	55	2	0,6	132	-	6,8	6ЯоЗДбн1Гш
Итого твердо- лиственных	0,9704	55	2	0,6	132	-	6,8	6ЯоЗДбн1Гш
Хозяйство - мягколиственное								
Ива древовидная	-	-	-	-	-	-	-	-
Итого мягко- лиственных	-	-	-	-	-	-	-	-
Всего на лесном участке леса Хозяйство-хвойное								
Сосна	-	-	-	-	-	-	-	-
Итого хвойных	-	-	-	-	-	-	-	-
Хозяйство-твердолиственное								
Ясень обыкновенный	0,9704	55	2	0,6	132	-	6,8	6ЯоЗДбн1Гш
Итого твердолиственных	0,9704	55	2	0,6	132	-	6,8	6ЯоЗДбн1Гш
Хозяйство-мягколиственное								
Ива древовидная	-	-	-	-	-	-	-	-
Итого мягколиственных	-	-	-	-	-	-	-	-
Всего	0,9704	55	2	0,6	132	-	6,8	6ЯоЗДбн1Гш



## **2.5. Характеристика имеющихся в границах лесного участка особо охраняемых природных территорий и объектов, планы по их организации, развитию экологических сетей, сохранению объектов биоразнообразия**

В границах используемого лесного участка особо охраняемых природных территорий и объектов нет.

Планов по развитию экологических сетей не предусмотрено.

## **2.6. Сведения о наличии редких и находящихся под угрозой исчезновения видов деревьев, кустарников, лиан и иных лесных растений**

В границах используемого лесного участка редких и находящихся под угрозой исчезновения видов деревьев, кустарников, лиан и иных лесных растений нет.

таблица № 6

Наименование лесничества, участкового лесничества	Номер лесного квартала	Перечень выделов	Площадь, га	Вид, порода	Установленные ограничения	Основание для охраны
1	2	3	4	5	6	7
Льговское, Иванинское	106	1ч, 2ч, 17ч	0,9704	-	-	-
ИТОГО			0,9704	-	-	-

## **2.7. Сведения об обременениях лесного участка**

Сведений об обременении лесного участка не зарегистрировано.

## **2.8. Прогнозные показатели состояния лесного участка к сроку завершения действия проекта освоения лесов в соответствии с договором аренды лесного участка**

В период действия настоящего проекта планируется проведение сплошных рубок лесных насаждений на территории арендованного лесного участка.

таблица № 7

На дату	Общая площадь, га	Лесные земли, всего (га)	В том числе покрытые лесной растительностью, га
1	2	3	4
Заклучения сервитута 21.03.2022	0,9704	0,9704	0,9704
Завершения работы проекта 16.02.2025	0,9704	0,0	0,0

## **3. Создание лесной инфраструктуры**

Создание объектов лесной инфраструктуры на используемом лесном участке не планируется.

### 3.1. Характеристика существующих и проектируемых объектов лесной инфраструктуры на лесном участке

таблица № 8

Наименование объекта	Лесничество, участковое лесничество	№ квартала	№ выдела	Площадь объекта, га	Протяженность объекта, км	Характеристика объекта	Проектируемые мероприятия	Год проведения
1	2	3	4	5	6	7	8	9
<b>Существующие объекты</b>								
-	-	-	-	-	-	-	-	-
<b>Объекты, подлежащие ремонту или реконструкции</b>								
-	-	-	-	-	-	-	-	-
<b>Проектируемые объекты</b>								
-	-	-	-	-	-	-	-	-

Тематическая лесная карта не прилагается.

### 3.2. Проектируемый объем рубок лесных насаждений, предназначенных для создания объектов лесной инфраструктуры

таблица №9

Проектируемые объекты	Лесничество, участковое лесничество	№ квартала	№ выдела	Площадь, га	Объем рубок, тыс. м <sup>3</sup>				Год проведения работ
					корневой запас	в т.ч. хвойные	ликвидный запас	в т.ч. хвойные	
1	2	3	4	5	6	7	8	9	10
-	-	-	-	-	-	-	-	-	-
ИТОГО	-	-	-	-	-	-	-	-	-

На используемом лесном участке рубка лесных насаждений, предназначенных для создания объектов лесной инфраструктуры, по Соглашению № 9/200213-Д от 21.03.2022 не предусматривается.

## 4 Строительство, реконструкция и эксплуатация объектов, не связанных с созданием лесной инфраструктуры

### 4.1. Характеристика существующих и проектируемых объектов, не связанных с созданием лесной инфраструктуры на лесном участке

На первом этапе с вводом энергоблока № 1 Курской АЭС-2 к распределительному устройству РУ-330 кВ проектом предусматривается подключение резервных и общестанционных трансформаторов собственных нужд.

На втором этапе к распределительному устройству РУ-330 кВ проектом предусматривается подключение энергоблока № 2 Курской АЭС-2.



Таким образом, к распределительному устройству 330 кВ АЭС на различных этапах развития АЭС должны быть подключены:

1 этап (пуск энергоблока № 1):

- первый (10ВСТ01; 10ВСТ02) и второй (20ВСТ01; 20ВСТ02) комплекты резервных трансформаторов собственных нужд;

- два общестанционных трансформатора собственных нужд (00ВCS01; 00ВCS02);

- ВЛ-330 Курская АЭС-Железнодорожная;

- 01УАН Гибкая линейная связь 330 кВ КРУЭ-330 кВ с ОРУ-330 кВ I очереди Курской АЭС;

- 02УАН Гибкая линейная связь 330 кВ КРУЭ-330 кВ с ОРУ-330 кВ ПС-330/10 кВ Стройбаза;

- 03УАН Гибкая линейная связь 330 кВ КРУЭ-330 кВ с ОРУ-330 кВ I очереди Курской АЭС;

- 04УАН Гибкая линейная связь 330 кВ КРУЭ-330 кВ с автотрансформатором 2АТ Курской АЭС.

2 этап (пуск энергоблока № 2) дополнительно:

- энергоблок № 2 (20МКА01).

Для обеспечения выдачи всей располагаемой мощности Курской АЭС на этапе замещения энергоблока № 1 в дополнение предусматривается сооружение ВЛ-330 кВ Курская АЭС-Фрунзенская.

С учетом направления и существующих коридоров ВЛ-330 кВ, ВЛ-750 кВ, предусматривается с вводом энергоблока № 1 ВЛ 330 кВ Курская АЭС-Фрунзенская подключается к существующему ОРУ-330 кВ I очереди Курской АЭС. Для обеспечения возможности подключения, в связи с отсутствием резервных ячеек в существующем ОРУ-330 кВ, предусмотрен перевод ВЛ-330 кВ ПС330/10 кВ Стройбаза — ОРУ-330 кВ I очереди Курской АЭС из ячейки № 11 существующего ОРУ-330 кВ на вновь сооружаемое КРУЭ-330 кВ Курской АЭС-2.

Выдача мощности энергоблока № 2 Курской АЭС-2 на этапе замещения энергоблока № 2 Курской АЭС осуществляется, в том числе, по ВЛ-330 кВ, схема подключения которых к ОРУ-330 кВ I очереди Курской АЭС и КРУЭ-330 кВ Курской АЭС-2 организована при сооружении энергоблока № 1.

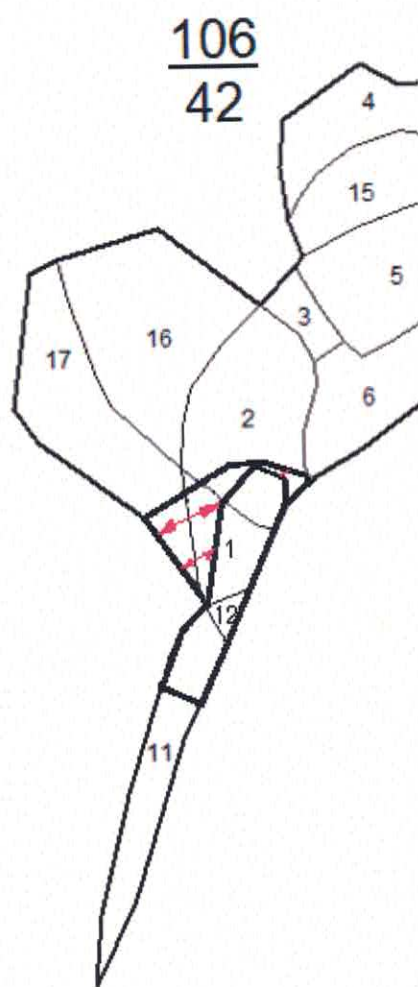
таблица № 10

Наименование объекта	Лесничество, участковое лесничество	N квартала	N выдела	Площадь объекта, га	Протяженность объекта, км	Характеристика объекта	Проектируемые мероприятия	Год проведения
1	2	3	4	5	6	7	8	9
Существующие объекты								
-	-	-	-	-	-	-	-	-
Объекты, подлежащие ремонту или реконструкции								
-	-	-	-	-	-	-	-	-
Проектируемые объекты								
Линия электропередач ВЛ-330 кВ	Льговское Иванинское	106	1ч, 2ч, 17ч	0,9704	7,790	ВЛ-330 кВ	строительство	2022-2025

Тематическая лесная карта прилагается.

**Тематическая лесная карта проектируемых объектов, не связанных с созданием лесной инфраструктуры**

Масштаб 1: 10 000



- линия электропередач ВЛ -330 кВ



**4.2. Проектируемый объем рубок лесных насаждений на лесном участке,  
предназначенном для создания объектов, не связанных с созданием лесной инфраструктуры**

таблица № 11

Проектируемые объекты	Лесничество, участковое лесничество	№ квартала	№ выдела	Площадь, га	Объем рубок, тыс. м3				Год проведения работ
					корнево й запас	в т.ч. хвойные	ликвид- ный запас	в т.ч. хвойные	
1	2	3	4	5	6	7	8	9	10
Линия электропередач ВЛ-330	Льговское Иванинское	106	1ч, 2ч, 17ч	0,9704	* 0,13		* 0,12		2022
Итого	-	-	-	0,9704	* 0,13	-	* 0,12	-	-

На используемом лесном участке предусматривается рубка лесных насаждений, соглашение № 9/200213-Д от 21.03.2022.

\* Объем рубки лесных насаждений будет уточняться при отводе лесосеки.

Объем рубок лесных насаждений может уточняться при отводе участка, планируемого к размещению линейных объектов, с учетом охранных зон. Запрещается рубка деревьев и кустарников, заготовка древесины которых не допускается.

Реализация древесины будет осуществляться в соответствии с постановлением Правительства РФ от 23.07.2009 № 604 «О реализации древесины, которая получена при использовании лесов, расположенных на землях лесного фонда, в соответствии со статьями 43 - 46 Лесного кодекса Российской Федерации» (вместе с «Правилами реализации древесины, которая получена при использовании лесов, расположенных на землях лесного фонда, в соответствии со статьями 43 - 46 Лесного кодекса Российской Федерации»)

АО «Концерн Росэнергоатом» в соответствии со статьей 63.1 Лесного кодекса Российской Федерации обязано выполнить работы по лесовосстановлению или лесоразведению в границах территории Курской

области на площади, равной площади вырубленных лесных насаждений, в том числе при создании охранных зон, предназначенных для обеспечения безопасности граждан и создания необходимых условий для эксплуатации объектов, связанных с выполнением работ по геологическому изучению недр и разработкой месторождений полезных ископаемых, линейных объектов, не позднее чем через три года после рубки лесных насаждений в соответствии с проектом лесовосстановления или проектом лесоразведения в порядке, установленном Правительством Российской Федерации.

## 5 Мероприятия по охране, защите и воспроизводству лесов

### 5.1 Характеристика территории лесного участка по классам пожарной опасности

Арендуемый лесной участок площадью 0,9704 га, представлен лесными землями - 0,9704 га.

Лесные земли представлены средневозрастными лиственными насаждениями:

- квартал 106, выдел 1ч, 2ч, 17ч – 0,9704 га – состав 6ЯоЗДбн1Гш, возраст 55 лет, бонитет 2, полнота 0,6.

Класс пожарной опасности был определен по данным шкалы оценки лесных участков по степени опасности возникновения в них пожаров. Класс пожарной опасности может меняться в зависимости от погодных условий.

#### *Характеристика территории лесного участка по классам пожарной опасности*

*таблица №12, площадь, га*

N п/п	Лесничество, участковое лесничество	Площадь по классам пожарной опасности					Итого	Средний класс
		I	II	III	IV	V		
	1	2	3	4	5	6	7	8
1.	Льговское Иванинское			-	0,9704	-	0,9704	4
	Всего	-	-	-	0,9704	-	0,9704	4
	%	-	-	-	100	-	100	100

По классификации природной пожарной опасности лесов средний класс 4.

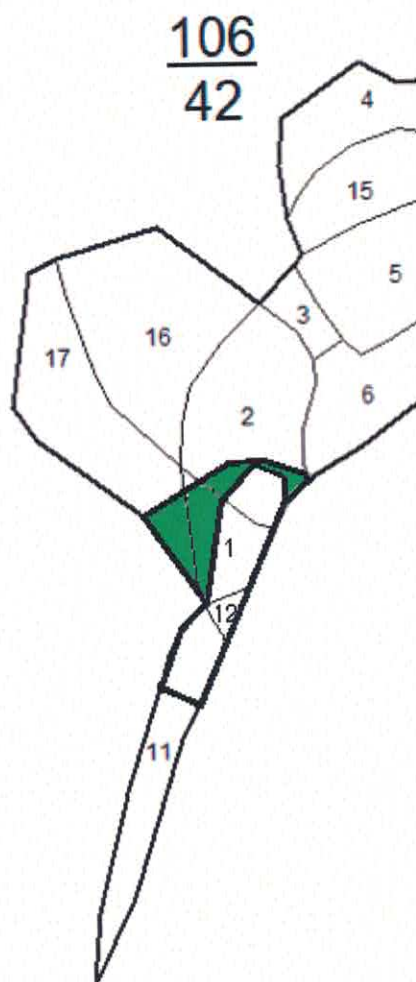
Распределение территории лесного участка по классам пожарной опасности приводится ниже, в тематической лесной карте.

*Тематическая карта лесного участка по классам пожарной опасности прилагается*



# Тематическая карта лесного участка по классам пожарной опасности

Масштаб 1 : 10 000



Экспликация:  
Класс пожарной опасности



**5.2. Обоснование и характеристика проектируемых видов и объемов мероприятий по противопожарному обустройству лесов с учетом объектов, созданных при использовании лесов в соответствии с лесохозяйственным регламентом лесничества (лесопарка) и их территориальное размещение**

Используемый лесной участок площадью 0,9704 га представлен лесными землями, покрытыми лесной растительностью.

Класс природной пожарной опасности определен по данным шкалы оценки лесных участков по степени опасности возникновения в них пожаров. Класс пожарной опасности может меняться в зависимости от погодных условий (приказ Рослесхоза РФ от 05.07.2011 № 287 «Об утверждении классификации природной пожарной опасности лесов и классификации пожарной опасности в лесах по условиям погоды, а также требований к мерам пожарной безопасности в лесах в зависимости от целевого назначения лесов, показателей природной пожарной опасности лесов и показателей пожарной опасности в лесах по условиям погоды»)

Устройство пункта сосредоточения противопожарного инвентаря на период использования лесного участка располагается не на лесном участке, а на территории подрядной организации, выполняющей строительные работы.

На основании вышеизложенного тематическая лесная карта по противопожарному обустройству лесного участка, переданного для строительства линейного объекта (линии электропередач ВЛ -330 кВ) не прилагается.

**ОБОСНОВАНИЕ И ХАРАКТЕРИСТИКА ВИДОВ И ОБЪЕМОВ МЕРОПРИЯТИЙ ПО ПРОТИВОПОЖАРНОМУ ОБУСТРОЙСТВУ ЛЕСОВ С УЧЕТОМ ОБЪЕКТОВ, СОЗДАНЫХ ПРИ ИСПОЛЬЗОВАНИИ ЛЕСОВ В СООТВЕТСТВИИ С ЛЕСОХОЗЯЙСТВЕННЫМ РЕГЛАМЕНТОМ ЛЕСНИЧЕСТВА (ЛЕСОПАРКА)**

таблица № 13

Объект противопожарного обустройства	Виды мероприятий	Лесничество, участковое лесничество	№ квартала	№ выдела	ед. измерения	Потребность в соответствии с действующими нормативами	Имеется в наличии	Проектируемый объем мероприятий	
								всего	Ежегодный объем
1	2	3	4	5	6	7	8	9	10
-	-	-	-	-	-	-	-	-	-

**5.3 Сведения о наличии и потребности пожарной техники, оборудования, снаряжения, инвентаря и др. на лесных участках в соответствии с действующими нормативами**

Сведения о наличии и потребности в пожарной технике, оборудовании, снаряжении и инвентаре



таблица №14

Наименование	Ед. изм.	В соответствии с действующими нормативами	Имеется в наличии	Проектируется приобретение, аренда, изготовление
1	2	3	4	5
<b>Мобильные средства пожаротушения:</b>				
Бортовой автомобиль повышенной проходимости или вездеход		1		1
Малый патрульный комплекс или легковой автомобиль повышенной проходимости с противопожарным инвентарем	шт.	1	-	1
<b>Пожарное оборудование:</b>				
Бензопилы	пог. м	1	-	1
Ранцевые лесные огнетушители	шт.	5	-	5
Топоры	шт.	5	-	5
Емкость для доставки воды объемом 10 - 15 л	шт.	3	-	3
<b>Средства индивидуальной защиты лиц, участвующих в мероприятиях по недопущению распространения лесных</b>				
Дежурная спецодежда (защитные каски, защитные очки, средства защиты органов дыхания и зрения, плащи из огнеупорной ткани, энцефалитные костюмы, сапоги кирзовые (ботинки), брезентовые рукавицы)	комплект	по числу лиц, участвующих в мероприятиях по недопущению распространения лесных пожаров	-	по числу лиц, участвующих в мероприятиях по недопущению распространения лесных пожаров
Аптечка первой помощи	шт.	по 1 на каждые 5 человек, участвующих в мероприятиях по недопущению распространения лесных	-	по 1 на каждые 5 человек, участвующих в мероприятиях по недопущению распространения лесных пожаров
Бидоны или канистры для питьевой воды	шт.	1	-	1

Таблица № 14 заполнена в соответствии с Приказом Минприроды России от 28.03.2014 № 161 «Об утверждении видов средств предупреждения и тушения лесных пожаров, нормативов обеспеченности данными средствами лиц, использующих леса, норм наличия средств предупреждения и тушения лесных

пожаров при использовании лесов».

Кроме запроектированных мероприятий необходимо следить за соблюдением Правил пожарной безопасности в лесах утвержденных Постановлением Правительства РФ от 07.10.2020 № 1614 «Об утверждении Правил пожарной безопасности в лесах» на используемой территории для чего может назначить ответственное лицо.

В течение всего пожароопасного сезона пользователь лесного участка (ответственное лицо) обязан: поддерживать территорию используемого участка в состоянии, исключающем вероятность возникновения пожаров; регулярно убирать мусор на участке и на прилегающей территории, следить за исправностью и при необходимости ремонтировать и дополнять средства пожаротушения; проводить скашивание травы.

Со всеми сотрудниками проводить инструктаж по «Правилам пожарной безопасности в лесах Российской Федерации», с обязательным указанием плана эвакуации в безопасные места на случай возникновения лесного пожара.

В случае обнаружения лесного пожара на арендованном лесном участке немедленно обязаны сообщить об этом в специализированную диспетчерскую службу и принять все возможные меры по недопущению распространения лесного пожара. Осуществлять мероприятия по тушению лесного пожара на арендованном лесном участке (в границах соответствующего сервитута), за исключением осуществления мероприятий, предусмотренных пунктами 4.1 и 4.2 части 1 статьи 53.4 ЛК РФ, в соответствии со сводным планом тушения лесных пожаров на территории субъекта Российской Федерации.

*Ввиду того, что техника, оборудование и инвентарь располагается не на лесном участке, а на территории подрядной организации, выполняющей строительные работы тематическая лесная карта не прилагается.*

#### **5.4 Сведения о наличии очагов вредных организмов, загрязнений и иных негативных воздействий на леса**

Сведений о наличии очагов вредных организмов, загрязнений и иных негативных воздействий на леса нет. В связи с этим приложение № 15 к приказу от 29 февраля 2012 г. № 69 Федерального агентства лесного хозяйства «Об утверждении состава проекта освоения лесов и порядка его разработки» не заполняется.

*таблица №15*

Наименование очагов вредных организмов, загрязнений и иных негативных воздействий	Лесничество, участковое лесничество	№ квартала	№ выдела	Площадь, га
1	2	3	4	5
Защитные леса				
-	-	-	-	-
Итого	-	-	-	-



Эксплуатационные леса				
-	-	-	-	-
Итого	-	-	-	-
Резервные леса				
-	-	-	-	-
Итого	-	-	-	-
ВСЕГО	-	-	-	-

Тематическая лесная карта не прикладывается.

**5.5 Обоснование и характеристика видов и объемов проектируемых мероприятий по локализации и ликвидации очагов вредных организмов, санитарно - оздоровительных мероприятий, связанных с рубкой погибших и поврежденных лесных насаждений в соответствии с лесохозяйственным регламентом, технология работ**

Санитарно - оздоровительные мероприятия проводятся в соответствии с Приказом Минприроды России от 09.11.2020 № 912 «Об утверждении Правил осуществления мероприятий по предупреждению распространения вредных организмов».

Устанавливается единый порядок и условия организации защиты лесов от вредных организмов, а также негативного воздействия на леса и санитарные требования к использованию лесов, направленных на обеспечение санитарной безопасности в лесах.

Санитарно - оздоровительные и истребительские мероприятия, связанные с рубкой погибших и поврежденных лесных насаждений проектом освоения лесов не предусматриваются.

**ВЕДОМОСТЬ ЛЕСОТАКСАЦИОННЫХ ВЫДЕЛОВ, В КОТОРЫХ ПРОЕКТИРУЮТСЯ МЕРОПРИЯТИЯ ПО ЛОКАЛИЗАЦИИ И ЛИКВИДАЦИИ ОЧАГОВ ВРЕДНЫХ ОРГАНИЗМОВ, САНИТАРНО - ОЗДОРОВИТЕЛЬНЫЕ МЕРОПРИЯТИЯ**

таблица № 16

Вид мероприятия	Лесничество, участковое лесничество	№ квартала	№ выдела	Площадь, га	Вырубаемый запас, тыс.м3			Год проведения
1	2	3	4	5	6	7	8	9
Защитные леса								
-	-	-	-	-	-	-	-	-
Итого	-	-	-	-	-	-	-	-

Эксплуатационные леса								
-	-	-	-	-	-	-	-	-
Итого	-	-	-	-	-	-	-	-
Резервные леса								
Итого	-	-	-	-	-	-	-	-
Всего	-	-	-	-	-	-	-	-

**5.6 Ведомость лесотаксационных выделов, в которых проектируются мероприятия по локализации и ликвидации очагов вредных организмов, санитарно - оздоровительные мероприятия и их пространственное размещение**

Мероприятия по локализации и ликвидации очагов вредных организмов, санитарно - оздоровительные мероприятия не предусматриваются.

В зависимости от появления и развития очагов вредителей и болезней леса, изменения санитарного состояния насаждений (ухудшения) арендного участка, рекомендуемые виды и объемы лесозащитных мероприятий подлежат корректировке.

ВИДЫ И ОБЪЕМЫ ПРОЕКТИРУЕМЫХ САНИТАРНО - ОЗДОРОВИТЕЛЬНЫХ МЕРОПРИЯТИЙ НА ЛЕСНОМ УЧАСТКЕ

таблица № 17

Вид мероприятий	Хозяйство	Площадь, га	Вырубаемый запас древесины			Средний ежегодный объем	
			общий	ликвидный	деловой	га	тыс.м <sup>3</sup>
1	2	3	4	5	6	7	9
Защитные леса							
-	-	-	-	-	-	-	-
Итого	-	-	-	-	-	-	-
Эксплуатационные леса							
-	-	-	-	-	-	-	-
Итого	-	-	-	-	-	-	-
Резервные леса							
-	-	-	-	-	-	-	-
Итого	-	-	-	-	-	-	-
Всего	-	-	-	-	-	-	-

ВЕДОМОСТЬ ЛЕСОТАКСАЦИОННЫХ ВЫДЕЛОВ, В КОТОРЫХ ПРОЕКТИРУЮТСЯ МЕРОПРИЯТИЯ ПО  
ЛОКАЛИЗАЦИИ И ЛИКВИДАЦИИ ОЧАГОВ ВРЕДНЫХ ОРГАНИЗМОВ, САНИТАРНО - ОЗДОРОВИТЕЛЬНЫЕ  
МЕРОПРИЯТИЯ



таблица № 18

Вид мероприятия	Лесничество, участковое лесничество	№ квартал	№ выдела	Площадь, га	Год проведения
Защитные леса					
-	-	-	-	-	-
Итого	-	-	-	-	-
Эксплуатационные леса					
-	-	-	-	-	-
Итого	-	-	-	-	-
Резервные леса					
-	-	-	-	-	-
Итого	-	-	-	-	-
Всего	-	-	-	-	-

**ВИДЫ И ОБЪЕМЫ МЕРОПРИЯТИЙ ЛОКАЛИЗАЦИИ И ЛИКВИДАЦИИ ОЧАГОВ ВРЕДНЫХ ОРГАНИЗМОВ НА ЛЕСНОМ УЧАСТКЕ**

таблица № 19

Виды мероприятий	Ед.изм.	Проектируемый объем мероприятий	
		всего	Ежегодный объем
1	2	3	4
Защитные леса			
-	-	-	-
Эксплуатационные леса			
-	-	-	-
Всего на лесном участке			
-	-	-	-

*Тематическая лесная карта не прикладывается*

### **5.7 Площадь земель, нуждающихся в лесовосстановлении**

Площадей земель, нуждающихся в лесовосстановлении на арендуемом участке нет.

В защитных лесах мероприятия по уходу направлены на сохранение средообразующих, водоохраных, защитных, санитарно-гигиенических, оздоровительных и иных полезных функций.

## Площадь земель, нуждающихся в лесовосстановлении

таблица №20

Категория земель фонда лесовосстановления	Лесничество, участковое лесничество	№ квартала	№ выдела	Площадь, га
1	2	3	4	5
-	-	-	-	-

**5.8 Проектируемые способы и объемы лесовосстановления в соответствии с лесохозяйственным регламентом, обоснование технологий лесовосстановления**

В связи с тем, что на используемом лесном участке отсутствуют земли фонда лесовосстановления способы и объемы лесовосстановления не актуальны.

**ВЕДОМОСТЬ ЛЕСОТАКСАЦИОННЫХ ВЫДЕЛОВ, В КОТОРЫХ ПРОЕКТИРУЮТСЯ МЕРОПРИЯТИЯ ПО ЛЕСОВОССТАНОВЛЕНИЮ**

таблица № 21

Категория земель фонда лесовосстановления	Лесничество, участковое лесничество	№ квартала	№ выдела	Площадь, га
1	2	3	4	5
-	-	-	-	-

**5.9 Ведомость лесотаксационных выделов, в которых проектируются мероприятия по лесовосстановлению и их пространственное размещение, проектируемые виды и объемы ухода за лесом при воспроизводстве лесов (не связанные с заготовкой древесины) в соответствии с лесохозяйственным регламентом, обоснование технологий ухода**

На используемом лесном участке мероприятия по лесовосстановлению не планируются.



## ПРОЕКТИРУЕМЫЕ СПОСОБЫ И ОБЪЕМЫ ЛЕСОВОССТАНОВЛЕНИЯ

таблица № 22

Категории фонда лесовосстановления	Искусственное лесовосстановление			Комбинированное лесовосстановление	Естественное лесовосстановление	Всего
	итого	в т.ч. посев	в том числе посадка			
1	2	3	4	5	6	7
Вырубки	-	-	-	-	-	-
Гари, погибшие насаждения	-	-	-	-	-	-
Прогалины	-	-	-	-	-	-
Пустыри	-	-	-	-	-	-
Лесосеки сплошных рубок предстоящего периода	-	-	-	-	-	-
Итого:	-	-	-	-	-	-

Тематическая лесная карта не прилагается.

**5.10 Ведомость лесотаксационных выделов, в которых проектируются мероприятия по уходу за лесами и их пространственное размещение**

На используемом лесном участке мероприятия по уходу за лесом не планируются.

*Ведомость лесотаксационных выделов, в которых проектируются мероприятия по уходу за лесами*

таблица № 23

Лесничество, участковое лесничество	Вид ухода	Целевая порода	№ квартала	№ выдела	Площадь, га	Проектируемый состав насаждения	Проектируемая полнота насаждения	
							8	9
1	2	3	4	5	6	7	8	9
-	-	-	-	-	-	-	-	-
-	-	-	-	-	-	-	-	-

**ПЛОЩАДЬ ЛЕСОВ, НУЖДАЮЩИХСЯ В УХОДЕ ЗА ЛЕСАМИ, ПРОЕКТИРУЕМЫЕ ВИДЫ И ЕЖЕГОДНЫЕ ОБЪЕМЫ УХОДА ЗА ЛЕСАМИ ПРИ ВОСПРОИЗВОДСТВЕ ЛЕСОВ, НЕ СВЯЗАННЫЕ С ЗАГОТОВКОЙ ДРЕВЕСИНЫ**

таблица № 24

Породы	Площадь, га	Вырубаемый запас, м3	Срок повторяемости, лет	Ежегодный размер		
				Площадь, га	Вырубаемый запас, м3	
					общий	с 1 га
1	2	3	4	5	6	7
Вид ухода - осветление, прочистки и т.д.						
сосна	-	-	-	-	-	-
ель	-	-	-	-	-	-
Итого хвойных	-	-	-	-	-	-
дуб	-	-	-	-	-	-

вяз	-	-	-	-	-	-
Итого твердолиственных	-	-	-	-	-	-
береза	-	-	-	-	-	-
осина	-	-	-	-	-	-
Итого мягколиственных	-	-	-	-	-	-
Всего по лесничеству (лесопарку)	-	-	-	-	-	-

*Тематическая лесная карта не прикладывается.*

## **6 Мероприятия по охране объектов животного мира, водных объектов**

### **6.1. Характеристика водных объектов**

Водных объектов на арендном участке - нет, в связи с этим проектируемые виды и объемы мероприятий по охране водных объектов не заполняются.

### **6.2. Проектируемые виды и объемы мероприятий по охране водных объектов**

Водных объектов на используемом участке нет, в связи с этим проектируемые виды и объемы мероприятий по охране водных объектов не заполняются.

### **6.3 Сведения о животном мире**

На территории используемого участка в связи с отсутствием достаточной кормовой базы и защитных условий животный мир практически отсутствует, за исключением мелких грызунов и птиц.

### **6.4. Проектируемые виды и объемы мероприятий по охране объектов животного и растительного мира**

Мероприятия по охране объектов животного и растительного мира на арендуемом участке не планируются в связи с их отсутствием.

### **6.5 Ведомость лесотаксационных выделов, в которых проектируются мероприятия по охране объектов животного и растительного мира, водных объектов и их пространственное размещение**



таблица № 25

Наименование объекта	Проектируемые мероприятия	Лесничество, участковое лесничество	N квартала	N выдела	Площадь, га	Объем, ед. изм.
1	2	3	4	5	6	7
-	-	-	-	-	-	-

*Тематическая лесная карта не прикладывается.*

## **7 Специальная часть проекта освоения лесов - раздел «Организация использования лесов» (Строительство, реконструкция, эксплуатация линейных объектов)**

### **7.1. Основные параметры и нормативы использования лесов для строительства, реконструкции, эксплуатации линейных объектов в соответствии с лесохозяйственным регламентом**

Использование лесов для строительства, реконструкции, эксплуатации линейных объектов осуществляется в соответствии со статьей 21 Лесного кодекса.

Лесные участки, для строительства, реконструкции и эксплуатации линейных объектов, предоставляются гражданам и юридическим лицам в соответствии со статьей 9 Лесного кодекса РФ, в постоянное (бессрочное) пользование или предоставляются в аренду на срок до 49 лет (пункт 3 статьи 72 Лесного кодекса РФ).

Согласно Правилам использования лесов для строительства, реконструкции, эксплуатации линейных объектов, утвержденных Приказом Минприроды России от 10.07.2020 № 434 «Об утверждении Правил использования лесов для строительства, реконструкции, эксплуатации линейных объектов и Перечня случаев использования лесов для строительства, реконструкции, эксплуатации линейных объектов без предоставления лесного участка, с установлением или без установления сервитута, публичного сервитута» использование лесов лесничества в целях строительства линейных объектов допускается в случае отсутствия других вариантов возможного размещения указанных объектов.

В целях строительства, реконструкции и эксплуатации линейных объектов используются, прежде всего, нелесные земли, а при отсутствии на лесном участке таких земель - участки невозобновившихся вырубок, гарей, пустошей, прогалины, а также площади, на которых произрастают низко- полнотные и наименее ценные лесные насаждения. Использование иных лесных участков для указанных целей допускается в случае отсутствия других вариантов возможного размещения линейных объектов.

Осуществление строительства, реконструкции и эксплуатации линейных объектов должно исключать развитие эрозионных процессов на занятой и прилегающей территории.

На лесных участках, предоставленных в пользование в целях строительства,

реконструкции и эксплуатации линейных объектов, использование земельного участка из земель лесного фонда осуществляется в соответствии с проектом освоения лесов.

В охранных и санитарно-защитных зонах, предназначенных для обеспечения безопасности граждан и создание необходимых условий для эксплуатации линейных объектов, рубка лесных насаждений осуществляется в соответствии с установленным режимом указанных зон, по согласованию с предоставившими в пользование лесной участок органами государственной власти в пределах их компетенции, определенной в соответствии со статьями 81-84 Лесного кодекса Российской Федерации.

При использовании лесов в целях строительства, реконструкции и эксплуатации линейных объектов исключаются случаи:

- повреждения лесных насаждений, растительного покрова и почв за пределами предоставленного лесного участка;
- захламления прилегающих территорий за пределами предоставленного лесного участка строительным и бытовым мусором, отходами древесины, иными видами отходов;
- загрязнения площади предоставленного лесного участка и территории за его пределами химическими и радиоактивными веществами;
- проезда транспортных средств и иных механизмов по произвольным, неустановленным маршрутам за пределами предоставленного лесного участка.

Лица, осуществляющие использование лесов в целях строительства, реконструкции и эксплуатации линейных объектов, обеспечивают;

- регулярное проведение очистки предоставленного лесного участка, примыкающих опушек леса, искусственных и естественных водотоков от захламенности строительными, лесосечными бытовыми и иными отходами, мусором;
- восстановление нарушенных производственной деятельностью дорог, осушительных канав, дренажных систем, шлюзов, мостов, других гидромелиоративных сооружений, квартальных столбов, квартальных просек;
- принятие необходимых мер по устранению аварийных ситуаций и лесных пожаров, а также ликвидации их последствий, возникших по вине указанных лиц.

Земли, нарушенные или загрязненные при использовании лесов для строительства, реконструкции и эксплуатации линейных объектов, подлежат рекультивации в срок не более 1 года после завершения соответствующего этапа работ.

## **7.2. Обоснование и характеристика проектируемых видов и объемов работ по строительству, реконструкции, эксплуатации линейных объектов**



На первом этапе с вводом энергоблока № 1 Курской АЭС-2 к распределительному устройству РУ-330 кВ проектом предусматривается подключение резервных и общестанционных трансформаторов собственных нужд.

На втором этапе к распределительному устройству РУ-330 кВ проектом предусматривается подключение энергоблока № 2 Курской АЭС-2.

Таким образом, к распределительному устройству 330 кВ АЭС на различных этапах развития АЭС должны быть подключены:

1 этап (пуск энергоблока № 1):

- первый (10ВСТ01; 10ВСТ02) и второй (20ВСТ01; 20ВСТ02) комплекты резервных трансформаторов собственных нужд;
- два общестанционных трансформатора собственных нужд (00ВCS01; 00ВCS02);
- ВЛ-330 Курская АЭС-Железнодорожная;
- 01УАН Гибкая линейная связь 330 кВ КРУЭ-330 кВ с ОРУ-330 кВ I очереди Курской АЭС;
- 02УАН Гибкая линейная связь 330 кВ КРУЭ-330 кВ с ОРУ-330 кВ ПС-330/10 кВ Стройбаза;
- 03УАН Гибкая линейная связь 330 кВ КРУЭ-330 кВ с ОРУ-330 кВ II очереди Курской АЭС;
- 04УАН Гибкая линейная связь 330 кВ КРУЭ-330 кВ с автотрансформатором 2АТ Курской АЭС.

2 этап (пуск энергоблока № 2) дополнительно:

- энергоблок № 2 (20МКА01).

Для обеспечения выдачи всей располагаемой мощности Курской АЭС на этапе замещения энергоблока № 1 в дополнение предусматривается сооружение ВЛ-330 кВ Курская АЭС-Фрунзенская.

С учетом направления и существующих коридоров ВЛ-330 кВ, ВЛ-750 кВ, предусматривается с вводом энергоблока № 1 ВЛ 330 кВ Курская АЭС-Фрунзенская подключается к существующему ОРУ-330 кВ I очереди Курской АЭС. Для обеспечения возможности подключения, в связи с отсутствием резервных ячеек в существующем ОРУ-330 кВ, предусмотрен перевод ВЛ-330 кВ ПС330/10 кВ Стройбаза — ОРУ-330 кВ I очереди Курской АЭС из ячейки № 11 существующего ОРУ-330 кВ на вновь сооружаемое КРУЭ-330 кВ Курской АЭС-2.

Выдача мощности энергоблока № 2 Курской АЭС-2 на этапе замещения энергоблока № 2 Курской АЭС осуществляется, в том числе, по ВЛ-330 кВ, схема подключения которых к ОРУ-330 кВ I очереди Курской АЭС и КРУЭ-330 кВ Курской АЭС-2 организована при сооружении энергоблока № 1.

#### **02УАН Гибкая линейная связь 330 кВ КРУЭ-330 кВ с РУ-330 кВ ПС-330/10 кВ Стройбаза**

С вводом энергоблока № 1 Курской АЭС-2 предусматривается подключение ВЛ-330 кВ Курская АЭС - Фрунзенская к существующему ОРУ-330 кВ I очереди Курской АЭС. В связи с отсутствием резервных ячеек в существующем ОРУ-330 кВ предусмотрен перевод ВЛ-330 кВ ПС-330/10 кВ Стройбаза-ОРУ-330 кВ I

очереди Курской АЭСиз ячейки № 11 существующего ОРУ-330кВ на вновь сооружаемое РУ-330 кВ Курской АЭС-2.

Сооружение гибкая линейная связь 330 кВ относится:

- к 4 классу в соответствии с НП-001-15 «Общие положения обеспечения безопасности атомных станций»;
- к категории сейсмостойкости II по НП-031-01 «Нормы проектирования сейсмостойких атомных станций».

Трасса проектируемой ГЛС 330 кВ (ГЛС-2-330 кВ) длиной 3340 метров проходит по территории Курчатовского района.

Начальная точка ГЛС-2-330 кВ выходной портал, расположенный на территории СВМ Курской АЭС-2. Конечная точка — выходной портал РУ-330 кВ ПС-330 кВ Стройбаза.

#### Основные электротехнические решения

##### Провод

ГЛС-2-330 кВ предусмотрена в одноцепном исполнении.

На проектируемой ГЛС-2-330 кВ принимается сталеалюминевый провод марки АС 400 по ГОСТ 839-80.

Для передачи сигналов ПА на проектируемой ГЛС-2-330 кВ предусмотрено использование грозозащитных тросов с оптоволоконным каналом типа ОКГТ.

##### Опоры

Для крепления проводов, тросов посредством гирлянд предусмотрены унифицированные стальные нормальные анкерно-угловые опоры по типу:

- УЗ30-3+14 — 3 шт.;
- К500-1+6 — 2 шт.;
- 2МПИ500-5В — 1 шт.

Заход ГЛС 330 кВ (02УАН) в КРУЭ 330 кВ выполняется на двухцепных опорах (по типу УЗ30-2+14 — 10 шт.) совместной с ГЛС 330 кВ (03УАН).

#### **Технико-экономические показатели ГЛС 330 кВ 02УАН**

№ п/п	Наименование показателя	Ед. изм	Показатели
1	Длина трассы ГЛС, всего	км	3,340
	в том числе переход через р.Сейм № 1		0,840
	переход через р.Сейм № 2		0,310
2	Количество цепей	шт.	½
	- участок от оп. № 1 до оп. № 10		2
	-участок от оп. № 11 до оп. № 16		1
3	Марка провода БГС		2хАС400
4	Марка троса на ВЛ		1: АС95
			2: ОКГТ



5	Количество провода	км/т	26,85
6	Количество троса	км/т	
	-АС95		1,9
	ОКГТ		4,175
7	Материал изоляции		Стекло
8	Количество устанавливаемых опор		16

#### **04УАН Гибкая линейная связь 330 кВ КРУЭ-330 кВ (00УАВ) с автотрансформатором 2АТ Курской АЭС**

Для обеспечения опережающего ввода резервных трансформаторов собственных нужд для ввода энергоблока № 1 Курской АЭС-2 путем подачи на КРУЭ-330 кВ Курской АЭС-2 напряжения со стороны существующего ОРУ-750 кВ III очереди предусматривается перевод автотрансформатора 2АТ из ячейки 3 ОРУ-330 кВ I очереди на РУ-330 кВ Курской АЭС-2.

Реализация данного мероприятия предусматривается путем расщепка линии связи автотрансформатора 2АТ с ОРУ-330 кВ I очереди при заходе на КРУЭ-330 кВ Курской АЭС-2. При этом организуются две линейные связи 330 кВ (03УАН) и (04УАН).

Вновь образованная линейная связь 330 кВ 04УАН предусматривается для подключения автотрансформатора 2АТ, расположенного на территории ОРУ-750 кВ III очереди Курской АЭС, к КРУЭ-330 кВ Курской АЭС-2.

- к 4 классу в соответствии с НП-001-15 «Общие положения обеспечения безопасности атомных станций»;

- к категории сейсмостойкости II по НП-031-01 «Нормы проектирования сейсмостойких атомных станций».

Трасса проектируемой ГЛС 330 кВ (ГЛС-4-330 кВ) длиной 4450 метров проходит по территории Курчатовского района.

Начальная точка ГЛС-4-330 кВ выходной портал, расположенный на территории СВМ Курской АЭС-2. Конечная точка — выходной портал 330 кВ на территории ОРУ III очереди Курской АЭС.

#### Основные электротехнические решения

##### Провод

В соответствии с ранее принятыми решениями при разработке проекта ВЛ-330 кВ 2АТ, проектируемая ГЛС-4-330 кВ выполняется с расщепленной фазой сечением 2х400мм<sup>2</sup>.

На проектируемой ГЛС-4-330 кВ принимается сталеалюминевый провод марки АС 400 по ГОСТ 839-80.

Для передачи сигналов ПА на проектируемой ГЛС-4-330 кВ предусмотрено использование грозозащитных тросов с оптоволоконным каналом типа ОКГТ.

##### Опоры

Для крепления проводов, тросов посредством гирлянд предусмотрены унифицированные стальные нормальные анкерно-угловые опоры по типу:

- УЗ30-З+14 — 12 шт.;

- К500-1+6 — 2 шт.;
- 2МП500-5В — 1 шт.

**Технико-экономические показатели ГЛС 330 кВ 04УАН**

№ п/п	Наименование показателя	Ед. изм	Показатели
1	Длина трассы ГЛС, всего в том числе переход через р.Сейм № 1 переход через р.Сейм № 2	км	4,450 0,840 0,342
2	Количество цепей	шт.	1
3	Марка провода БГС		2хАС400
4	Марка троса на ВЛ		1: АС95 2: ОКГТ
5	Количество провода	км/т	26,85
6	Количество троса -АС95 ОКГТ	км/т	4,55 4,55
7	Материал изоляции		Стекло
8	Количество устанавливаемых опор		15

**7.3. Характеристика существующих и проектируемых объектов при  
строительстве, реконструкции, эксплуатации  
линейных объектов на лесном участке**



таблица № 26

Наименование объекта	Лесничество, участковое лесничество	№ квар тала	№ выде ла	Пло- щадь объекта га	Про- тяжен- ность объек- та, км	Характеристика объекта	Проекти руемые мероприя тия	Год прове де-
1	2	3	4	5	6	7	8	9
Существующие объекты								
Объекты, подлежащие ремонту и реконструкции								
-	-	-	-	-	-	-	-	-
Проектируемые объекты								
Линия электропередач	Льговское Иванинское	106	1ч, 2ч, 17ч	0,9704	7,790	ВЛ-330 кВ	Строитель- ство	2022- 2025

**7.4. Проектируемый объем рубок лесных насаждений на лесных участках, предназначенных для создания объектов при строительстве, реконструкции, эксплуатации линейных объектов**

На используемом участке планируется рубка лесных насаждений.

таблица № 27

Проектируемы е объекты	Лесничест во, участково е лесничест во	№ кварта ла	№ выдел а	Площа- дь, га	Объем рубок, тыс. м3				Год проведе ния работ
					корнево й запас	в т.ч. хвойные	ликвид- ный запас	в т.ч. хвойные	
1	2	3	4	5	6	7	8	9	10
Линия электропереда ч  ВЛ-330	Льговское Иванинское	106	1ч, 2ч, 17ч	0,9704	* 0,13		* 0,12		2022
Итого	-	-	-	0,9704	* 0,13	-	* 0,12	-	-

\* Объем рубки лесных насаждений будет уточняться при отводе лесосеки.

Объем рубок лесных насаждений может уточняться при отводе участка, планируемого к размещению линейных объектов, с учетом охранных зон. Запрещается рубка деревьев и кустарников, заготовка древесины которых не допускается.

На используемом лесном участке планируется строительство линии электропередач ВЛ-330 кВ.

Реализация древесины будет осуществляться в соответствии с постановлением Правительства РФ от 23.07.2009 № 604 «О реализации древесины, которая получена при использовании лесов, расположенных на землях лесного фонда, в соответствии со статьями 43 - 46 Лесного кодекса Российской Федерации» (вместе с «Правилами реализации древесины, которая получена при использовании лесов, расположенных на землях лесного фонда, в соответствии со статьями 43 - 46 Лесного кодекса Российской Федерации»)

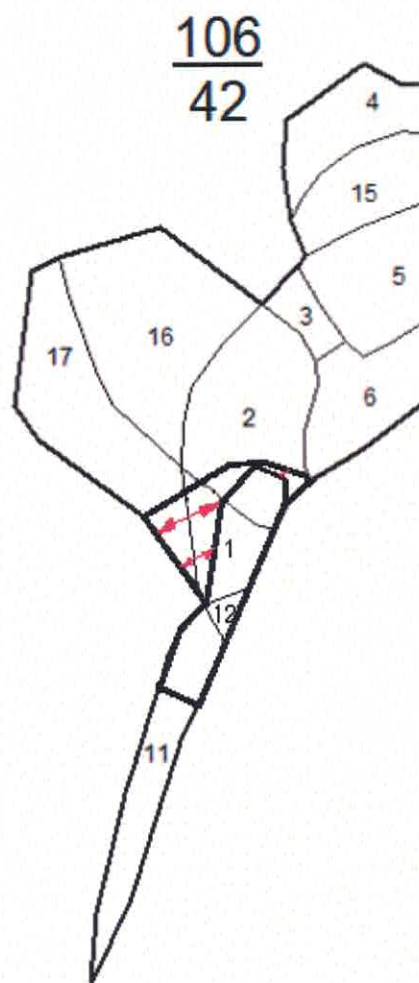
АО «Концерн Росэнергоатом» в соответствии со статьей 63.1 Лесного кодекса Российской Федерации обязано выполнить работы по лесовосстановлению или лесоразведению в границах территории Курской области на площади, равной площади вырубленных лесных насаждений, в том числе при создании охранных зон, предназначенных для обеспечения безопасности граждан и создания необходимых условий для эксплуатации объектов, связанных с выполнением работ по геологическому изучению недр и разработкой месторождений полезных ископаемых, линейных объектов, не позднее чем через три года после рубки лесных насаждений в соответствии с проектом лесовосстановления или проектом лесоразведения в порядке, установленном Правительством Российской Федерации.

#### ***7.5. Территориальное размещение существующих и проектируемых объектов при строительстве, реконструкции, эксплуатации линейных объектов***

Строительство линии электропередач планируется на земельном участке, расположенном по адресу: Курская область, Курчатовский район, Льговское лесничество (Иванинское участковое лесничество), лесной квартал 106 выдел 1ч, 2ч, 17ч (0,9704 га).

*Тематическая лесная карта размещения линейного объекта прилагается*



**Тематическая карта проектируемых объектов****Масштаб 1: 10 000**

—▶ - Линия электропередач ВЛ-330 кВ

## **8 Срок действия сервитута, срок действия разработанного проекта**

Согласно соглашению об установлении сервитута земельного участка № 9/200213-Д от 21.03.2021 срок пользования лесным участком устанавливается с даты государственной регистрации права аренды лесного участка по 16.02.2025 г.

Проект освоения предоставленного земельного участка из земель лесного фонда разработан на период действия соглашения об установлении сервитута земельного участка, т.е. по 16.02.2025.

## **9. Заключение**

В данном проекте все запроектированные хозяйственные мероприятия соответствуют действующим нормативным документам и направлены на рациональное использование лесного фонда, учитывая экологические требования. Лесохозяйственные мероприятия направлены на сохранение биоресурсов.

Проект разработан исходя из состояния лесного фонда и действующей нормативно-правовой, природоохранной и нормативно-технической документации в лесном хозяйстве, в том числе по лесоустроительному проектированию. Поэтому проектные решения экологически безопасны, соответствуют принципам устойчивого развития территории и будут способствовать рациональному использованию лесных ресурсов.

Главный инженер УКС КуАЭС-2



И.И. Кузьменко